



**ОБЩЕСТВО С ОГРАНИЧЕННОЙ ОТВЕТСТВЕННОСТЬЮ**  
**«САМАРСКИЙ НАУЧНО-ИССЛЕДОВАТЕЛЬСКИЙ И ПРОЕКТНЫЙ ИНСТИТУТ НЕФТЕДОБЫЧИ»**  
(ООО «СамараНИПИнефть»)

## **ПРОЕКТ ПЛАНИРОВКИ ТЕРРИТОРИИ**

**«Сбор нефти и газа со скважины №3014 и система заводнения скважины  
№3014 Зайкинско-Зоринского месторождения»**

Первомайский район Оренбургской области

МО Ленинский сельсовет

**4730П -ППТ.ОЧ**

**Заместитель главного инженера  
по инженерным изысканиям  
и землеустроительным работам**

**Главный инженер проекта**



**Д.А. Чечерин**

**В.Л. Сусеков**

Самара, 2018 г.

Содержание

ПРОЕКТ ПЛАНИРОВКИ ТЕРРИТОРИИ .....	3
Положение о размещении линейных объектов .....	3
1. Основания для проектирования .....	3
2. Исходные данные .....	4
3. Положения о размещении объектов капитального строительства.....	5
3.1 Сведения о размещении линейного объекта на осваиваемой территории .....	5
3.2 Описание площадок и трасс.....	6
3.3 Организация рельефа трассы и инженерная подготовка территории.....	6
4. Обоснование размещения линейного объекта с учетом особых условий использования территории и мероприятий по сохранению объектов культурного наследия.....	7
5. Границы красных линий и охранные зоны проектируемого объекта.....	8
6. Предельные параметры разрешенного строительства, реконструкции объектов застройки территории в границах зон планируемого размещения объектов капитального строительства, входящих в состав линейных объектов.....	10
7. Информация о необходимости осуществления мероприятий по защите сохраняемых объектов капитального строительства, существующих и строящихся на момент подготовки проекта планировки территории, а также объектов капитального строительства, планируемых к строительству в соответствии с ранее утвержденной документацией по планировке территории, от возможного негативного воздействия в связи с размещением линейных объектов.....	10
ПРОЕКТ МЕЖЕВАНИЯ ТЕРРИТОРИИ.....	14
1. Цели и задачи выполнения проекта межевания территории.....	14
2. Краткие сведения об объекте межевания .....	14
3. Каталог координат образуемых и изменяемых земельных участков и их частей .....	20

*Графическая часть:*

1. Чертеж красных линий, чертеж границ зон планируемого размещения объекта;
2. Чертеж проекта межевания территории;

*Приложение 1. Техническое задание;*

*Приложение 2. Письмо «О подготовке проекта планировки территории и проекта межевания территории»;*

*Приложение 3. Постановление администрации МО Ленинский сельсовет «О подготовке документации по планировке территории»;*

*Приложение 4. Письмо «О назначении публичных слушаний по проекту планировки территории и проекту межевания территории для проектирования и строительства объекта ПАО «Оренбургнефть»;*

*Приложение 5. Постановление администрации МО Ленинский сельсовет «О проведении публичных слушаний по проекту планировки территории и проекту межевания»;*

*Приложение 6. Публикация объявления о проведении публичных слушаний в газете;*

*Приложение 7. Протокол и заключение о результатах публичных слушаний по ППТ и ПМТ;*

*Приложение 8. Постановление администрации МО Ленинский сельсовет «Об утверждении проекта планировки территории и проекта межевания территории»;*

					<b>4730П-ППТ.ПМТ ОЧ</b>	<i>Лист</i>
<i>Изм</i>	<i>Лист</i>	<i>№ докум</i>	<i>Подпись</i>	<i>Дата</i>		2

# ПРОЕКТ ПЛАНИРОВКИ ТЕРРИТОРИИ

## Положение о размещении линейных объектов

### 1. Основания для проектирования

Основанием для разработки Проекта планировки и проекта межевания территории в границах Первомайского района Оренбургской области, на территории МО Ленинский сельсовет является постановление администрации МО Ленинский сельсовет и техническое задание на разработку проекта планировки и проекта межевания территории.

Проект планировки и проект межевания разработан в соответствии со следующими нормативно правовыми документами:

- Градостроительный кодекс РФ, ФЗ № 191-ФЗ от 29.12.2004 (с изменениями);
- Земельный кодекс РФ, ФЗ № 137-ФЗ от 25.10.2001 (с изменениями);
- СНиП 11-04-2003 Инструкция "О порядке разработки, согласования, экспертизы и утверждения градостроительной документации", утвержденная постановлением Госстроя РФ от 29.10.2002 №150;
- СП 42.13330.2011 «Градостроительство. Планировка и застройка городских и сельских поселений»;
- СНиП 2.05.02-85\* "Автомобильные дороги";
- ГОСТ 21.101-97 "СПДС. Основные требования к рабочей документации".
- Постановление Правительства РФ от 24 февраля 2009 г. № 160 "О порядке установления охранных зон объектов электросетевого хозяйства и особых условий использования земельных участков, расположенных в границах таких зон".
- Постановление Правительства РФ от 9 июня 1995 г. № 578 "Об утверждении Правил охраны линий и сооружений связи РФ";
- Постановление Правительства РФ от 20 ноября 2000 г. N 878 «Об утверждении Правил охраны газораспределительных сетей»;
- Постановление Правительства РФ от 12 мая 2017г. N 564 «Об утверждении положения о составе и содержании проектов планировки территории, предусматривающих размещение одного или нескольких линейных объектов»;

Цель и назначение работ по разработке проекта:

- обеспечение территории документацией по планировке территории, позволяющей улучшить градостроительную и экологическую обстановку планируемого района;
- обеспечение устойчивого развития территории, выделение элементов планировочной структуры, установления границ земельных участков, на которых расположены объекты капитального строительства, границ земельных участков, предназначенных для строительства и

					<b>4730П-ППТ.ПМТ ОЧ</b>	<i>Лист</i>
<i>Изм</i>	<i>Лист</i>	<i>№ докум</i>	<i>Подпись</i>	<i>Дата</i>		3

размещения линейных объектов.

## 2. Исходные данные

Проектная документация 4730П «Сбор нефти и газа со скважины №3014 и система заводнения скважины №3014 Зайкинско-Зоринского месторождения», разработана на основании:

- задания на проектирование по объекту 4730П «Сбор нефти и газа со скважины №3014 и система заводнения скважины №3014 Зайкинско-Зоринского месторождения»;

- исходных данных заказчика;

- материалов инженерных изысканий ООО «СамараНИПИнефть», 4730П-П-035.000.000-ИГДИ-01, 2017.

Объект располагается на земельных участках, отнесенным к землям сельскохозяйственного назначения.

В составе объекта предусматривается:

1. В постоянное пользование:

- Земельный участок под строительство скважины №3014;

- Земельный участок под опознавательные знаки;

- Земельный участок под опоры ЛЭП;

- Земельный участок под подъездную дорогу к площадке скважины № 3014;

- Земельный участок под узел подключения;

2. Во временное пользование:

- Земельный участок под обустройство скважины №3014;

- Земельный участок под подъездную дорогу к площадке скважины № 3014;

- Земельный участок под трасса ВЛ-6кВ к скважине № 3014;

- Земельный участок трассу трасса водопровода заводнения (от сущ. ВРП-2 до т.врезки в выкидной трубопровод - ГР-3);

- Земельный участок под трассу выкидного трубопровода от скважины №3014;

Настоящий раздел разработан с учетом требований следующих документов:

1. «Методические указания по созданию цифровых топографических карт и маркшейдерских планов»;

2. Закон РФ от 10.01.2002 № 7-ФЗ «Об охране окружающей среды»;

3. Федеральный закон от 3 июня 2006 года № 74-ФЗ «О введении в действие Водного кодекса Российской Федерации»;

4. Приказ Госкомэкологии от 16.05.2000 № 372 «Положение об оценке воздействия

					<b>4730П-ППТ.ПМТ ОЧ</b>	<i>Лист</i>
<i>Изм</i>	<i>Лист</i>	<i>№ докум</i>	<i>Подпись</i>	<i>Дата</i>		4

намечаемой хозяйственной и иной деятельности на окружающую среду Российской Федерации»;

5. Приказ Минэнерго РФ № 14278 тм-т1 от 20.05.1994 «Нормы отвода земель для электрических сетей напряжением 0.38 - 750 кВ»;
6. Постановление Правительства РФ от 16 февраля 2008 года № 87 «О составе разделов проектной документации и требованиях к их содержанию»;
7. СН 459-74 «Нормы отвода земель для нефтяных и газовых скважин».

### **3. Положения о размещении объектов капитального строительства.**

#### **3.1 Сведения о размещении линейного объекта на осваиваемой территории**

В административном отношении изысканный объект расположен в Первомайском районе Оренбургской области.

На данный район имеются следующие картографические материалы:

1. Планы землепользований масштаба 1:25000. Организация исполнитель карт: ООО НПП «Гипрозем», г. Оренбург, 2004 г.
2. Топографические карты масштаба 1:25000. Организация исполнитель карт: Главное управление геодезии и картографии МВД СССР. Стереотопографическая съемка 1956г.

Координаты и высоты исходных пунктов государственной геодезической сети необходимо запросить в Управлении Росреестра по Оренбургской области и включить в состав технического отчета в виде приложения.

Ближайшие к району работ населенные пункты:

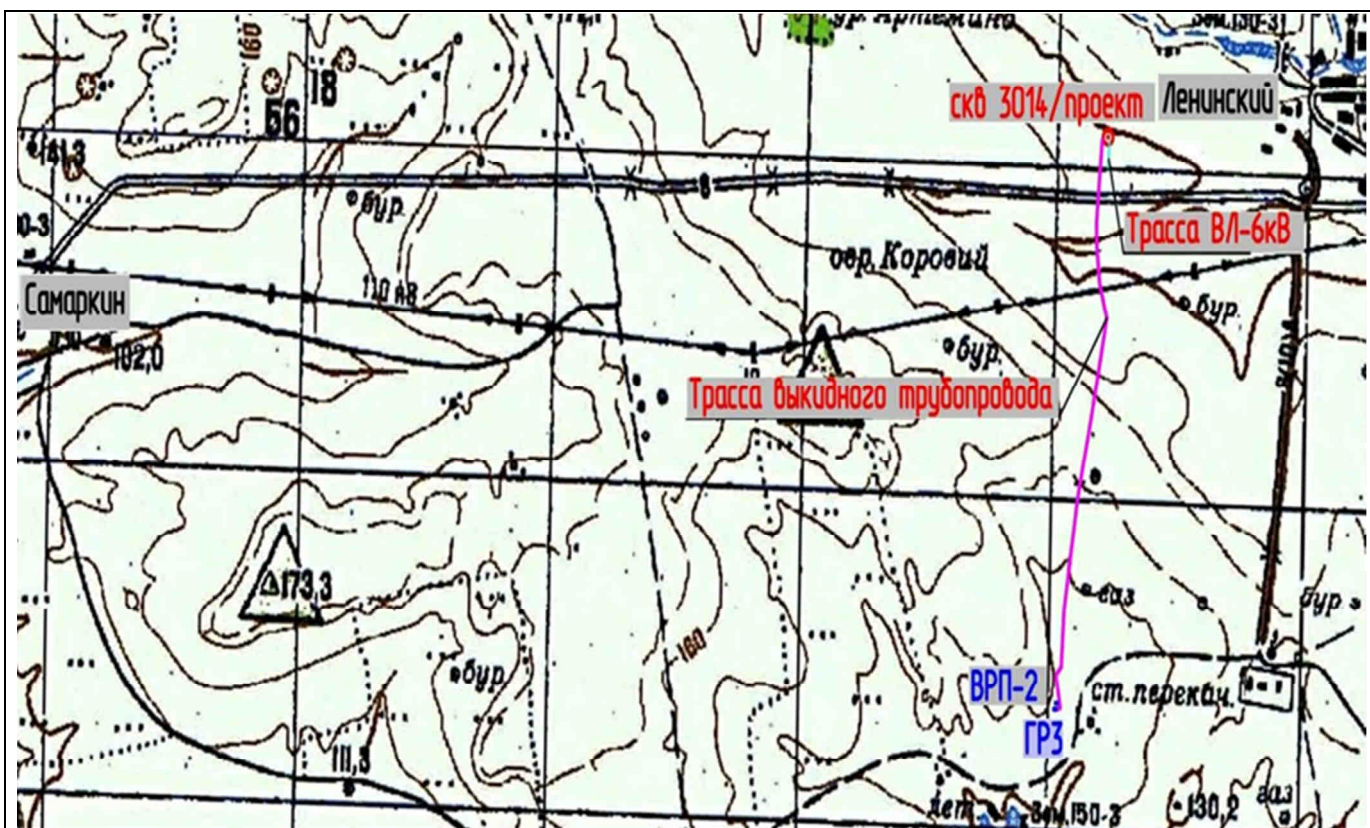
- с. Ленинский расположено в 1,6 км восточнее места проведения инженерных изысканий;
- с. Самаркин расположено в 8,7 км западнее места проведения инженерных изысканий;

Гидрография представлена р. Балабанка, протекающей в 9,0 км западнее района работ. р. Грязнушка в 4,5 км восточнее район работ.

Дорожная сеть представлена автодорогами к указанным выше селам, а также проселочными дорогами.

Местность района работ открытая, рельеф местами всхолмленный, с небольшим перепадом высот.

					<b>4730П-ППТ.ПМТ ОЧ</b>	<i>Лист</i>
<i>Изм</i>	<i>Лист</i>	<i>№ докум</i>	<i>Подпись</i>	<i>Дата</i>		5



### 3.2 Описание площадок и трасс

#### Площадка скважины

Площадка проектной **скважины № 3014** Зайкинско-Зоринского месторождения расположена на пастбищных землях, ближайший населенный пункт – с. Ленинский. Рельеф на площадке равнинный, с небольшим перепадом высот.

#### Трассы выкидного трубопровода и ВЛ-6 кВ.

Трасса выкидного трубопровода от скважины № 3014 протяженностью **3065,2 м**, следует «ГР-3 Зайкинско-Зоринского месторождения». Трасса следует по государственным землям находящихся в аренде. Рельеф по трассе с перепадом высот от 93,0 м до 137,0 м.

Трасса проектируемой ВЛ-6кВ (отпайка) от существующей ВЛ-6кВ фидер 9 ПС 110/35/10/6кВ «Ленинская» протяженностью **117,1 м**. Трасса следует по государственным землям находящихся в аренде. Рельеф по трассе с перепадом высот от 105,0 м до 110,0 м.

### 3.3 Организация рельефа трассы и инженерная подготовка территории

Планировочные решения проектируемых площадок разработаны с учетом технологической схемы, подхода трасс инженерных коммуникаций, рельефа местности, существующих зданий сооружений и коммуникаций, наиболее рационального использования земельного участка, а также санитарно-гигиенических и противопожарных норм.

Инженерные коммуникации предусматривается прокладывать подземным и надземным способами. Напорный нефтепровод прокладывается подземным способом на глубине не менее 1,0 м до верхней образующей трубы. По трассе трубопровода устанавливаются опознавательные знаки:

- на пересечениях с подземными коммуникациями;
- на углах поворота трассы.

При подготовке территории и строительстве будет нарушен плодородный слой почвы и для его сохранения предусмотрены следующие мероприятия:

					<b>4730П-ППТ.ПМТ ОЧ</b>	Лист
Изм	Лист	№ докум	Подпись	Дата		6

- все земляные работы будут проведены в теплое время;
- плодородный слой почвы будет снят на полную толщину и складирован отдельно на время строительства, не будет допускаться перемешивание плодородного слоя с минеральным, по окончании строительства почва будет возвращена на прежнее место;
- для восстановления земельного участка предусмотрена биологическая рекультивация, включающая обработку почвы, внесение удобрений и посев многолетних трав;
- отходы, образующиеся в процессе строительства, временно складироваться на специально отведенных площадках;
- отходы вывозятся автотранспортом и подлежат захоронению на санкционированном полигоне отходов.

#### **4. Обоснование размещения линейного объекта с учетом особых условий использования территории и мероприятий по сохранению объектов культурного наследия**

В административном отношении изысканный объект расположен на территории Ленинского сельсовета Первомайского района Оренбургской области.

В соответствии с:

распоряжением Правительства РФ от 31.12.2008 г. № 2055-р «Об утверждении перечня особо охраняемых природных территорий федерального значения, находящихся в ведении Минприроды России»;

распоряжением Правительства РФ от 31.12.2008 г. № 2056-р «О перечне федеральных государственных учреждений, находящихся в ведении Минприроды России»;

особо охраняемые природные территории федерального значения (заповедники, национальные парки и др.) непосредственно в районе строительства Оренбургской области (в том числе и на территории проектируемого объекта) отсутствуют.

В соответствии с:

распоряжением администрации области от 21.05.1998 г. № 505-р «О памятниках природы Оренбургской области»;

письмом о наличии/отсутствии особо охраняемых памятников природы, выданным Министерством природных ресурсов, экологии и имущественных отношений Оренбургской области, непосредственно в районе строительства проектируемых объектов, охраняемые природные территории областного и местного значения отсутствуют.

Вывод: непосредственно в районе строительства проектируемого объекта, охраняемые памятники природы различного ранга и статуса отсутствуют. Проектируемые объекты находятся на значительном расстоянии, и указанные территории не затрагиваются. Воздействие проектируемого объекта на состояние особо охраняемых территорий, мест обитания, питания и размножения охраняемых видов животных, путей миграции животных не предвидится в связи с их отсутствием.

					<b>4730П-ППТ.ПМТ ОЧ</b>	<i>Лист</i>
<i>Изм</i>	<i>Лист</i>	<i>№ докум</i>	<i>Подпись</i>	<i>Дата</i>		7

В рамках ранее выполненных работ по проектированию и строительству на данных месторождениях, объектов культурного наследия, включенных в государственный список памятников археологии, и выявленных объектов культурного наследия не установлено.

Согласно письму МИНИСТЕРСТВА КУЛЬТУРЫ, ОБЩЕСТВЕННЫХ И ВНЕШНИХ СВЯЗЕЙ ОРЕНБУРГСКОЙ ОБЛАСТИ №13-13-355 от 07.02.2018г. на данных земельных участках объектов культурного наследия, включенных в Единый государственный реестр объектов культурного наследия Российской Федерации, а так же выявленных объектов культурного наследия не обнаружено.

В рамках работ по проектированию проведено археологическое обследование земельных участков предполагаемого строительства. Объектами данных работ являлись непосредственно земельные участки, подлежащие хозяйственному освоению.

На основании архивных данных было установлено, что в результате предшествующих исследований на территориях месторождений и непосредственно на заявленных земельных участках объектов археологического наследия не значится.

Земляные, строительные, мелиоративные, хозяйственные и иные работы должны быть немедленно приостановлены исполнителем работ в случае обнаружения объекта, обладающего признаками объекта культурного наследия. Согласно статьи 49 ФЗ от 25.06.2002 г. № 73-ФЗ объекты археологического наследия находятся в государственной собственности.

#### **5. Границы красных линий и охранные зоны проектируемого объекта.**

В соответствии с Градостроительным кодексом РФ: "красные линии - линии, которые обозначают существующие, планируемые (изменяемые, вновь образуемые) границы территорий общего пользования, границы земельных участков, на которых расположены линии электропередачи, линии связи (в том числе линейно-кабельные сооружения), трубопроводы, автомобильные дороги, железнодорожные линии и другие подобные сооружения (далее - линейные объекты)".

На основании п. 11 ст. 1 Градостроительного кодекса линии электропередачи, линии связи (в том числе линейно-кабельные сооружения), трубопроводы, автомобильные дороги, железнодорожные линии и другие подобные сооружения являются линейными объектами.

С учетом того, что сети инженерно-технического обеспечения являются прежде всего системой трубопроводов, предназначенных для таких целей, как тепло-, газо-, водоснабжение, то, по мнению Департамента недвижимости, указанные сети возможно отнести к линейным объектам (Письмо МИНЭКОНОМРАЗВИТИЯ от 16 июня 2011 г. N Д23-2578).

В данном проекте красные линии устанавливаются по границам отвода проектируемых объектов: выкидного трубопровода от скважин, высоконапорного водовода, КТП.

Для проектируемых объектов устанавливаются следующие охранные зоны:

					<b>4730П-ППТ.ПМТ ОЧ</b>	<i>Лист</i>
<i>Изм</i>	<i>Лист</i>	<i>№ докум</i>	<i>Подпись</i>	<i>Дата</i>		8



- вдоль трасс нефтепроводов - в виде территории, ограниченной условными линиями, проходящими на расстоянии 25 м с каждой стороны трубы;

Граница красных линий одновременно является границей зон планируемого размещения объекта капитального строительства местного значения.

					<b>4730П-ППТ.ПМТ ОЧ</b>	<i>Лист</i>
<i>Изм</i>	<i>Лист</i>	<i>№ докум</i>	<i>Подпись</i>	<i>Дата</i>		9

**6. Предельные параметры разрешенного строительства, реконструкции объектов застройки территории в границах зон планируемого размещения объектов капитального строительства, входящих в состав линейных объектов**

Общая площадь постоянного отвода, площадь застройки — 4942,4 м<sup>2</sup>

Площадь временного отвода на время строительства — 79663,8 м<sup>2</sup>

Общая площадь, площадь зоны планируемого размещения объекта — 84606,2 м<sup>2</sup>.

Максимальный коэффициент застройки земельного участка составляет – 6% (4942,4 /79663,8 \*100).

Размещение проектируемого объекта планируется в границах зон Т1 (зоны инженерной и транспортной инфраструктуры) и СХ-я (зона сельскохозяйственного назначения).

Согласно ПЗЗ Ромашкинского сельсовета для указанных зон условно разрешённые виды использования объектов капитального строительства и земельных участков не устанавливаются. Предельные размеры земельных участков и предельные параметры разрешённого строительства, реконструкции объектов капитального строительства в соответствии с ч.3 ст. 36 Градостроительного кодекса Российской Федерации для зон Т-1 и Сх-1 не устанавливаются и определяются на основе требований технических регламентов, региональных и местных нормативов градостроительного проектирования.

Предельные параметры земельного участка для проектируемого объекта приняты в соответствии со СН 459-74 «Нормы отвода земель для нефтяных и газовых скважин», утвержденными правилами землепользования и застройки Ленинского сельсовета Первомайского района Оренбургской области.

**7. Информация о необходимости осуществления мероприятий по защите сохраняемых объектов капитального строительства, существующих и строящихся на момент подготовки проекта планировки территории, а также объектов капитального строительства, планируемых к строительству в соответствии с ранее утвержденной документацией по планировке территории, от возможного негативного воздействия в связи с размещением линейных объектов**

Данным проектом выполнение работ в условиях действующего предприятия не предусматривается. При производстве работ в охранных зонах ВЛ работы выполняются под непосредственным руководством лица, ответственного за безопасное производство работ, при условии соблюдения требований организационных и технических мероприятий по обеспечению электробезопасности по ГОСТ 12.1.019-79\*.

Работа строительных и дорожных машин в охранной зоне ЛЭП разрешается при наличии у машинистов машин наряда-допуска и при полностью снятом напряжении организацией, эксплуатирующей данную линию электропередачи.

Наряд-допуск на производство строительно-монтажных работ в охранной зоне действующей воздушной ЛЭП должен быть подписан главным инженером строительно-монтажной организации и главным энергетиком.

					<b>4730П-ППТ.ПМТ ОЧ</b>	<i>Лист</i>
<i>Изм</i>	<i>Лист</i>	<i>№ докум</i>	<i>Подпись</i>	<i>Дата</i>		10

При пересечении трассы проектируемого трубопровода с действующими подземными коммуникациями разработку грунта следует производить согласно техническим условиям, выданным организацией, эксплуатирующей данные коммуникации и в присутствии их представителя.

Земляные работы в полосе, ограниченной расстоянием 2,00 м по обе стороны от трубопровода, должны производиться вручную в присутствии представителя эксплуатирующей организации.

До начала производства работ по пересечению трубопровода с действующими коммуникациями необходимо разработать и согласовать проект производства работ (ППР), в соответствии с техническими условиями организации, в ведении которой находится данная коммуникация. При обнаружении на месте производства работ подземных коммуникаций, не указанных в проектной документации, работы следует приостановить, принять меры по обеспечению сохранности этих коммуникаций и вызвать на место работ представителей организаций, эксплуатирующих данные коммуникации.

На период производства земляных работ в зоне расположения существующих коммуникаций необходимо выполнить следующие мероприятия:

срезку почвенно-растительного слоя выполнять ковшом экскаватора;

запрещается складирование почвенно-растительного и минерального грунта на действующие трубопроводы;

при попадании существующих кабелей в зону передвижения механизмов ремонтно-строительной колонны необходимо выполнить устройство вдольтрассового проезда из минерального грунта, полученного при разработке траншеи;

в местах пересечения существующих кабелей и трубопроводов с проектируемой трассой, необходимо одновременно с разработкой траншеи выполнить защиту (подвеску) кабеля и существующего трубопровода.

при попадании существующих трубопроводов в зону передвижения механизмов ремонтно-строительной колонны необходимо выполнить временный переезд ;

В связи с тем, что строительная площадка, расположена на значительном расстоянии от ближайших населенных пунктов и в непосредственной близости нет существующих зданий и сооружений, в данном разделе не предусматриваются особые мероприятия по организации мониторинга за состоянием зданий и сооружений.

					<b>4730П-ППТ.ПМТ ОЧ</b>	<i>Лист</i>
<i>Изм</i>	<i>Лист</i>	<i>№ докум</i>	<i>Подпись</i>	<i>Дата</i>		11

## Каталог координат полосы отвода (красных линий) для строительства объекта

ПАО «Оренбургнефть»

1	446854,07	1253414,23
2	446810,81	1253378,65
3	446809,59	1253379,97
4	446808,27	1253381,17
5	446806,84	1253382,26
6	446805,33	1253383,23
7	446803,74	1253384,06
8	446802,08	1253384,75
9	446800,37	1253385,30
10	446798,63	1253385,70
11	446796,85	1253385,94
12	446747,35	1253385,97
13	446746,04	1253385,97
14	446693,89	1253385,99
15	446692,85	1253386,20
16	446691,83	1253386,49
17	446690,83	1253386,88
18	446689,88	1253387,35
19	446688,97	1253387,91
20	446688,12	1253388,55
21	446687,32	1253389,26
22	446686,60	1253390,03
23	446685,94	1253390,87
24	446685,37	1253391,77
25	446684,87	1253392,71
26	446684,47	1253393,70
27	446684,15	1253394,72
28	446683,93	1253395,76
29	446683,80	1253396,81
30	446682,71	1253397,11
31	446677,97	1253368,22
32	446679,22	1253368,17
33	446679,63	1253369,07
34	446680,13	1253369,93
35	446680,69	1253370,74
36	446681,33	1253371,49
37	446682,03	1253372,19
38	446682,80	1253372,82
39	446683,61	1253373,39
40	446684,47	1253373,87
41	446685,38	1253374,28
42	446686,31	1253374,60
43	446687,27	1253374,84
44	446688,25	1253375,00
45	446731,24	1253374,98

46	446732,57	1253374,98
47	446742,48	1253374,97
48	446742,48	1253369,50
49	446742,60	1253363,22
50	446723,93	1253362,97
51	446722,20	1253362,94
52	446690,99	1253362,51
53	446689,79	1253354,49
54	446728,16	1253355,02
55	446729,82	1253355,04
56	446742,76	1253355,22
57	446743,01	1253337,29
58	446743,04	1253335,26
59	446743,39	1253310,83
60	446714,88	1253303,70
61	446705,09	1253301,40
62	446695,23	1253299,45
63	446685,31	1253297,84
64	446657,43	1253293,83
65	446647,46	1253292,57
66	446637,44	1253291,66
67	446627,41	1253291,10
68	446609,83	1253290,42
69	446588,99	1253289,62
70	446589,26	1253265,62
71	446608,84	1253266,37
72	446628,33	1253267,11
73	446639,20	1253267,72
74	446650,05	1253268,71
75	446660,85	1253270,07
76	446688,73	1253274,09
77	446699,48	1253275,83
78	446710,16	1253277,94
79	446720,76	1253280,43
80	446774,15	1253293,94
81	446775,08	1253294,17
82	446811,31	1253303,34
83	446828,69	1253320,23
84	446841,16	1253305,07
85	446849,00	1253311,53
86	446895,34	1253349,64
87	446902,41	1253355,46
88	446582,00	1253276,83
89	446581,00	1253276,83
90	446581,01	1253275,83

91	446582,01	1253275,83
92	446586,45	1253277,01
93	446585,45	1253277,01
94	446585,45	1253276,01
95	446586,45	1253276,01
96	445906,83	1253359,90
97	445874,59	1253352,34
98	445868,72	1253350,97
99	445380,04	1253236,38
100	445378,28	1253235,96
101	445376,51	1253235,53
102	445374,75	1253235,09
103	445371,16	1253234,18
104	445365,35	1253232,71
105	444973,51	1253133,59
106	444967,00	1253132,02
107	444960,45	1253130,59
108	444953,87	1253129,34
109	444893,26	1253118,44
110	444887,34	1253117,38
111	444400,91	1253029,89
112	444390,99	1253028,28
113	444390,65	1253028,23
114	444384,56	1253027,46
115	444381,02	1253027,02
116	444371,01	1253026,11
117	444149,72	1253009,87
118	444117,57	1253007,52
119	444085,96	1253005,20
120	444057,93	1252972,72
121	444053,51	1252967,60
122	444050,53	1252964,14
123	444022,61	1252969,47
124	444016,68	1252970,60
125	443870,07	1252998,58
126	443865,15	1252972,80
127	443855,66	1252969,50
128	443853,54	1252965,11
129	443850,99	1252959,84
130	443841,31	1252939,82
131	443874,99	1252923,53
132	443881,97	1252937,95
133	443883,34	1252943,36
134	443890,07	1252941,53
135	443896,02	1252939,92

					<b>4730П-ППТ.ПМТ ОЧ</b>	<i>Лист</i>
<i>Изм</i>	<i>Лист</i>	<i>№ докум</i>	<i>Подпись</i>	<i>Дата</i>		12

136	443905,37	1252937,39	181	446090,02	1253279,94
137	443905,99	1252939,68	182	446090,31	1253279,90
138	443913,06	1252965,94	183	446143,03	1253273,61
139	443920,63	1252964,50	184	446215,52	1253264,96
140	444016,97	1252946,11	185	446215,56	1253264,96
141	444022,90	1252944,98	186	446261,73	1253259,45
142	444059,64	1252937,97	187	446272,57	1253258,35
143	444078,33	1252959,62	188	446283,43	1253257,63
144	444082,70	1252964,69	189	446294,32	1253257,29
145	444097,64	1252981,99	190	446343,10	1253256,60
146	444123,23	1252983,86	191	446348,55	1253256,57
147	444155,32	1252986,22	192	446353,99	1253256,64
148	444301,54	1252996,95	193	446359,44	1253256,80
149	444372,76	1253002,17	194	446516,91	1253262,84
150	444383,61	1253003,16	195	446516,59	1253286,85
151	444384,05	1253003,22	196	446358,52	1253280,78
152	444390,15	1253003,99	197	446353,49	1253280,63
153	444394,41	1253004,52	198	446348,47	1253280,57
154	444405,16	1253006,26	199	446343,44	1253280,60
155	444775,81	1253072,93	200	446294,65	1253281,28
156	444786,09	1253074,78	201	446284,61	1253281,60
157	444890,77	1253093,61	202	446274,58	1253282,27
158	444896,70	1253094,68	203	446264,57	1253283,28
159	444958,11	1253105,72	204	446166,34	1253295,00
160	444965,24	1253107,09	205	446093,16	1253303,74
161	444972,34	1253108,62	206	446092,86	1253303,77
162	444979,40	1253110,32	207	446092,69	1253303,80
163	445368,59	1253208,78	208	446092,52	1253303,83
164	445374,41	1253210,25	209	446092,35	1253303,88
165	445374,42	1253210,25	210	446085,76	1253305,87
166	445380,64	1253211,82			
167	445382,26	1253212,23			
168	445383,89	1253212,63			
169	445385,52	1253213,01			
170	445870,92	1253326,83			
171	445873,57	1253327,45			
172	445879,44	1253328,83			
173	445906,05	1253335,07			
174	445917,15	1253331,72			
175	445933,92	1253326,65			
176	446063,01	1253287,67			
177	446078,82	1253282,89			
178	446085,41	1253280,90			
179	446086,92	1253280,49			
180	446088,46	1253280,17			

					<b>4730П-ППТ.ПМТ ОЧ</b>	<i>Лист</i>
<i>Изм</i>	<i>Лист</i>	<i>№ докум</i>	<i>Подпись</i>	<i>Дата</i>		13

# ПРОЕКТ МЕЖЕВАНИЯ ТЕРРИТОРИИ

## 1. Цели и задачи выполнения проекта межевания территории.

Подготовка проекта межевания осуществляется в целях определения местоположения границ образуемых и изменяемых земельных участков.

Сформированные земельные участки должны обеспечить:

- возможность полноценной реализации прав на формируемые земельные участки, включая возможность полноценного использования в соответствии с назначением, и эксплуатационными качествами;

- возможность долгосрочного использования земельного участка.

В процессе межевания решаются следующие задачи:

- установление границ земельных участков необходимых для размещения объекта ПАО «Оренбургнефть».

Проектом межевания границ отображены:

- границы застройки территории, утвержденные в составе проекта планировки территории;

- границы образуемых и изменяемых земельных участков и их частей.

## 2. Краткие сведения об объекте межевания.

Земельный участок для строительства объекта ПАО «Оренбургнефть 4730П «Сбор нефти и газа со скважины №3014 и система заводнения скважины №3014 Зайкинско-Зоринского месторождения», в границах Первомайского района Оренбургской области, МО Ленинский сельсовет.

Общая площадь строительства – 84606,2 м<sup>2</sup>.

Работы по межеванию земельных участков проводятся в соответствии с Земельным кодексом Российской Федерации, Федеральным законом «О государственном кадастре недвижимости», и градостроительным Кодексом.

Земельные участки под строительство объекта образованы с учетом ранее поставленных на государственный кадастровый учет земельных участков.

Перечень образуемых и изменяемых земельных участков и их частей, предназначенных для размещения объекта ПАО «Оренбургнефть» представлен в Таблице 1.

					<b>4730П-ППТ.ПМТ ОЧ</b>	Лист
<i>Изм</i>	<i>Лист</i>	<i>№ докум</i>	<i>Подпись</i>	<i>Дата</i>		14

№	Кадастровый квартал	Кадастровый номер	Учетный номер части	Наименование объекта	Правообладатель	Вид отвода	Категория земель	Площадь (кв.м)
1	56:22:0311001	56:22:0311001:103	:103:ЗУ1	под строительство скважины №3014	Земли администрации МО Ленинский сельсовет Первомайского района Оренбургской области в аренде ПАО "Оренбургнефть"	постоянный	Земли промышленности, энергетики, транспорта, связи, радиовещания, телевидения, информатики, земли для обеспечения космической деятельности, земли обороны, безопасности и земли иного специального назначения	3600,00
2	56:22:0311001	56:22:0311001:103	:103/чзу1	для обустройства скважины №3014	Земли администрации МО Ленинский сельсовет Первомайского района Оренбургской области в аренде ПАО "Оренбургнефть"	временный	Земли промышленности, энергетики, транспорта, связи, радиовещания, телевидения, информатики, земли для обеспечения космической деятельности, земли обороны, безопасности и земли иного специального назначения	308,30
3	56:22:0311001	56:22:0311001:106 (временный)	:106/чзу1(1)	для обустройства скважины №3014	Земли администрации МО Ленинский сельсовет Первомайского района Оренбургской области	временный	Земли сельскохозяйственного назначения	1200,10
4	56:22:0311001	56:22:0311001:106 (временный)	:106/чзу1(2)	для обустройства скважины №3014	Земли администрации МО Ленинский сельсовет Первомайского района Оренбургской области	временный	Земли сельскохозяйственного назначения	3681,30
5	56:22:0311001	56:22:0311001:106 (временный)	:106:ЗУ1(1)	для обустройства скважины №3014	Земли администрации МО Ленинский сельсовет Первомайского района Оренбургской области	постоянный	Земли сельскохозяйственного назначения	9,50
6	56:22:0311001	56:22:0311001:106 (временный)	:106:ЗУ1(2)	для обустройства скважины №3014	Земли администрации МО Ленинский сельсовет Первомайского района Оренбургской области	постоянный	Земли сельскохозяйственного назначения	334,20
7	56:22:0311001	56:22:0311001:106 (временный)	:106:ЗУ2	Опора ЛЭП	Земли администрации МО Ленинский сельсовет Первомайского района Оренбургской области	постоянный	Земли сельскохозяйственного назначения	14,00
8	56:22:0311001	56:22:0311001:106 (временный)	:106:ЗУ3	проектируемая подъездная дорога к площадке скважины № 3014	Земли администрации МО Ленинский сельсовет Первомайского района Оренбургской области	постоянный	Земли сельскохозяйственного назначения	537,10
9	56:22:0311001	56:22:0311001:106 (временный)	:106/чзу2(1)	проектируемая подъездная дорога к площадке скважины № 3014	Земли администрации МО Ленинский сельсовет Первомайского района Оренбургской области	временный	Земли сельскохозяйственного назначения	109,60
10	56:22:0311001	56:22:0311001:106 (временный)	:106/чзу2(2)	проектируемая подъездная дорога к площадке скважины № 3014	Земли администрации МО Ленинский сельсовет Первомайского района Оренбургской области	временный	Земли сельскохозяйственного назначения	62,40
11	56:22:0311001	56:22:0311001:106 (временный)	:106/чзу2(3)	проектируемая подъездная дорога к площадке скважины №3014	Земли администрации МО Ленинский сельсовет Первомайского района Оренбургской области	временный	Земли сельскохозяйственного назначения	112,00
12	56:22:0311001	56:22:0311001:106 (временный)	:106/чзу3	Трасса ВЛ-6кВ к скважине № 3014	Земли администрации МО Ленинский сельсовет Первомайского района Оренбургской области	временный	Земли сельскохозяйственного назначения	126,50
13	56:22:0311001	56:22:0311001:106 (временный)	:106/чзу4	Трасса выкидного трубопровода от скважины №3014	Земли администрации МО Ленинский сельсовет Первомайского района Оренбургской области	временный	Земли сельскохозяйственного назначения	1466,00
14	56:22:0311001	56:22:0000000:ЗУ1	56:22:0000000:ЗУ1(1)	Трасса выкидного трубопровода от скважины №3014	Земли администрации МО Ленинский сельсовет Первомайского района Оренбургской области	временный	Земли сельскохозяйственного назначения	25,00
15	56:22:0311001	56:22:0311001:ЗУ1	56:22:0311001:ЗУ1	для обустройства скважины №3014	Земли администрации МО Ленинский сельсовет Первомайского района Оренбургской области	временный	Земли сельскохозяйственного назначения	30,00

16	56:22:0311001	56:22:0311001:3У2	56:22:0311001:3У2	Трасса ВЛ-6кВ к скважине № 3014	Земли администрации МО Ленинский сельсовет Первомайского района Оренбургской области	временный	Земли сельскохозяйственного назначения	13,60
17	56:22:0311001	56:22:0311001:3У3	56:22:0311001:3У3(1)	проектируемая подъездная дорога к площадке скважины № 3014	Земли администрации МО Ленинский сельсовет Первомайского района Оренбургской области	временный	Земли сельскохозяйственного назначения	3,60
18	56:22:0311001	56:22:0311001:3У3	56:22:0311001:3У3(2)	проектируемая подъездная дорога к площадке скважины № 3014	Земли администрации МО Ленинский сельсовет Первомайского района Оренбургской области	временный	Земли сельскохозяйственного назначения	2,30
19	56:22:0311001	56:22:0311001:3У4	56:22:0311001:3У4	проектируемая подъездная дорога к площадке скважины № 3014	Земли администрации МО Ленинский сельсовет Первомайского района Оренбургской области	постоянный	Земли сельскохозяйственного назначения	8,60
20	56:22:0311001	56:22:03011001:2292	:2292/чзУ1	проектируемая подъездная дорога к площадке скважины № 3014	Земли администрации МО Ленинский сельсовет Первомайского района Оренбургской области в аренде Субботина А.Ю.	временный	Земли сельскохозяйственного назначения	307,30
21	56:22:0311001	56:22:03011001:2292	:2292:3У1	проектируемая подъездная дорога к площадке скважины № 3014	Земли администрации МО Ленинский сельсовет Первомайского района Оренбургской области в аренде Субботина А.Ю.	постоянный	Земли сельскохозяйственного назначения	412,20
22	56:22:0311001	56:22:03011001:2292	:2292/чзУ2	Трасса ВЛ-6кВ к скважине № 3014	Земли администрации МО Ленинский сельсовет Первомайского района Оренбургской области в аренде Субботина А.Ю.	временный	Земли сельскохозяйственного назначения	274,50
23	56:22:0311001	56:22:0000000:1284	:1284/чзУ1	Трасса ВЛ-6кВ к скважине № 3014	Земли администрации МО Ленинский сельсовет Первомайского района Оренбургской области в аренде ПАО "Оренбургнефть"	временный	Земли промышленности, энергетики, транспорта, связи, радиовещания, телевидения, информатики, земли для обеспечения космической деятельности, земли обороны, безопасности и земли иного специального назначения	4,00
24	56:22:0311001	56:22:03011001:2292	:2292/чзУ3(1)	Трасса выкидного трубопровода от скважины №3014	Земли администрации МО Ленинский сельсовет Первомайского района Оренбургской области в аренде Субботина А.Ю.	временный	Земли сельскохозяйственного назначения	3827,30
25	56:22:0311001	56:22:0000000:3У1	56:22:0000000:3У1(2)	Трасса выкидного трубопровода от скважины №3014	Земли администрации МО Ленинский сельсовет Первомайского района Оренбургской области	временный	Земли сельскохозяйственного назначения	485,40
26	56:22:0311001	56:22:0311001:3У5	56:22:0311001:3У5(1)	Опознавательный знак	Земли администрации МО Ленинский сельсовет Первомайского района Оренбургской области	постоянный	Земли сельскохозяйственного назначения	1,00
27	56:22:0311001	56:22:0311001:3У5	56:22:0311001:3У5(2)	Опознавательный знак	Земли администрации МО Ленинский сельсовет Первомайского района Оренбургской области	постоянный	Земли сельскохозяйственного назначения	1,00
28	56:22:0311001	56:22:03011001:2292	:2292/чзУ3(2)	Трасса выкидного трубопровода от скважины №3014	Земли администрации МО Ленинский сельсовет Первомайского района Оренбургской области в аренде Субботина А.Ю.	временный	Земли сельскохозяйственного назначения	8432,00
29	56:22:0317003	56:22:0000000:2010 (временный)	:2010/чзУ1(1)	Трасса выкидного трубопровода от скважины №3014	Земли администрации МО Ленинский сельсовет Первомайского района Оренбургской области в аренде ПАО "Оренбургнефть"	временный	Земли сельскохозяйственного назначения	124,60
30	56:22:0311001, 56:22:0317003	56:22:0000000:3У1	56:22:0000000:3У1(3)	Трасса выкидного трубопровода от скважины №3014	Земли администрации МО Ленинский сельсовет Первомайского района Оренбургской области	временный	Земли сельскохозяйственного назначения	6978,40





44	56:22:0312001	56:22:0000000:3У1	56:22:0000000:3У1(7)	Трасса выкидного трубопровода от скважины №3014	Земли администрации МО Ленинский сельсовет Первомайского района Оренбургской области	временный	Земли сельскохозяйственного назначения	5151,40
45	56:22:0312001	56:22:0000000:2010 (временный)	:2010/чзу1(7)	Трасса выкидного трубопровода от скважины №3014	Земли администрации МО Ленинский сельсовет Первомайского района Оренбургской области в аренде ПАО "Оренбургнефть"	временный	Земли сельскохозяйственного назначения	773,10
46	56:22:0312001	56:22:0000000:3У1	56:22:0000000:3У1(8)	Трасса выкидного трубопровода от скважины №3014	Земли администрации МО Ленинский сельсовет Первомайского района Оренбургской области	временный	Земли сельскохозяйственного назначения	1477,30
47	56:22:0312001	56:22:0312001:38	:38/чзу1(3)	Трасса выкидного трубопровода от скважины №3014	Земли администрации МО Ленинский сельсовет Первомайского района Оренбургской области в аренде ПАО "Оренбургнефть"	временный	Земли промышленности, энергетики, транспорта, связи, радиовещания, телевидения, информатики, земли для обеспечения космической деятельности, земли обороны, безопасности и земли иного специального назначения	161,50
48	56:22:0312001, 56:22:0317003	56:22:0000000:3У1	56:22:0000000:3У1(9)	Трасса выкидного трубопровода от скважины №3014	Земли администрации МО Ленинский сельсовет Первомайского района Оренбургской области	временный	Земли сельскохозяйственного назначения	1188,00
49	56:22:0317003	56:22:0317003:49	:49/чзу1	Трасса выкидного трубопровода от скважины №3014	Земли администрации МО Ленинский сельсовет Первомайского района Оренбургской области в аренде ПАО "Оренбургнефть"	временный	Земли промышленности, энергетики, транспорта, связи, радиовещания, телевидения, информатики, земли для обеспечения космической деятельности, земли обороны, безопасности и земли иного специального назначения	56,30
50	56:22:0312001	56:22:0312001:38	:38/чзу1(4)	Трасса выкидного трубопровода от скважины №3014	Земли администрации МО Ленинский сельсовет Первомайского района Оренбургской области в аренде ПАО "Оренбургнефть"	временный	Земли промышленности, энергетики, транспорта, связи, радиовещания, телевидения, информатики, земли для обеспечения космической деятельности, земли обороны, безопасности и земли иного специального назначения	88,40
51	56:22:0312001, 56:22:0317003	56:22:0000000:3У1	56:22:0000000:3У1(10)	Трасса выкидного трубопровода от скважины №3014	Земли администрации МО Ленинский сельсовет Первомайского района Оренбургской области	временный	Земли сельскохозяйственного назначения	3814,40
52	56:22:0317003	56:22:0317003:77	:77/чзу1	Трасса выкидного трубопровода от скважины №3014	Земли администрации МО Ленинский сельсовет Первомайского района Оренбургской области в аренде ПАО "Оренбургнефть"	временный	Земли промышленности, энергетики, транспорта, связи, радиовещания, телевидения, информатики, земли для обеспечения космической деятельности, земли обороны, безопасности и земли иного специального назначения	70,80
53	56:22:0317003	56:22:0317003:63	:63/чзу1	Трасса выкидного трубопровода от скважины №3014	Земли администрации МО Ленинский сельсовет Первомайского района Оренбургской области в аренде ПАО "Оренбургнефть"	временный	Земли промышленности, энергетики, транспорта, связи, радиовещания, телевидения, информатики, земли для обеспечения космической деятельности, земли обороны, безопасности и земли иного специального назначения	198,10
54	56:22:0317003	56:22:0000000:3У1	56:22:0000000:3У1(11)	Трасса выкидного трубопровода от скважины №3014	Земли администрации МО Ленинский сельсовет Первомайского района Оренбургской области	временный	Земли сельскохозяйственного назначения	1070,70
55	56:22:0317003	56:22:0317003:3У1	56:22:0317003:3У1	узел подключения	Земли администрации МО Ленинский сельсовет Первомайского района Оренбургской области	постоянный	Земли сельскохозяйственного назначения	24,80
56	56:22:0317003	56:22:0317003:3У2	56:22:0317003:3У2(1)	Трасса водопровода заводнения (от сущ. ВРП-2 до т.врезки в выкидной трубопровод - ГР-3)	Земли администрации МО Ленинский сельсовет Первомайского района Оренбургской области	временный	Земли сельскохозяйственного назначения	11,40

57	56:22:0317003	56:22:0317003:63	:63/чзу2	Трасса водопровода заводнения (от сущ. ВРП-2 до т.врезки в выкидной трубопровод - ГР-3)	Земли администрации МО Ленинский сельсовет Первомайского района Оренбургской области в аренде ПАО "Оренбургнефть"	временный	Земли промышленности, энергетики, транспорта, связи, радиовещания, телевидения, информатики, земли для обеспечения космической деятельности, земли обороны, безопасности и земли иного специального назначения	19,90
58	56:22:0317003	56:22:0317003:3У2	56:22:0317003:3У2(2)	Трасса водопровода заводнения (от сущ. ВРП-2 до т.врезки в выкидной трубопровод - ГР-3)	Земли администрации МО Ленинский сельсовет Первомайского района Оренбургской области	временный	Земли сельскохозяйственного назначения	88,70
59	56:22:0317003	56:22:0317003:3У2	56:22:0317003:3У2(3)	Трасса водопровода заводнения (от сущ. ВРП-2 до т.врезки в выкидной трубопровод - ГР-3)	Земли администрации МО Ленинский сельсовет Первомайского района Оренбургской области	временный	Земли сельскохозяйственного назначения	11,50
60	56:22:0317003	56:22:0317003:77	:77/чзу2	Трасса водопровода заводнения (от сущ. ВРП-2 до т.врезки в выкидной трубопровод - ГР-3)	Земли администрации МО Ленинский сельсовет Первомайского района Оренбургской области в аренде ПАО "Оренбургнефть"	временный	Земли промышленности, энергетики, транспорта, связи, радиовещания, телевидения, информатики, земли для обеспечения космической деятельности, земли обороны, безопасности и земли иного специального назначения	544,00
61	56:22:0311001	56:22:03011001:2292	:2292/чзу4	для обустройства скважины №3014	Земли администрации МО Ленинский сельсовет Первомайского района Оренбургской области в аренде Субботина А.Ю.	временный	Земли сельскохозяйственного назначения	185,60

ИТОГО: **84606,2**  
кв.м.

					<b>4730П-ППТ.ПМТ ОЧ</b>	Лист
Изм	Лист	№ докум	Подпись	Дата		19

### 3. Каталог координат образуемых и изменяемых земельных участков и их частей

1				
Площадь: 3600,00 кв.м.				
Кадастровый номер:		56:22:0311001:103		
Учетный номер части:		:103:ЗУ1		
Собственник (правообладатель):		Земли администрации МО Ленинский сельсовет Первомайского района Оренбургской области в аренде ПАО "Оренбургнефть"		
№№ пункта	Дирекционный угол	Длина линии, м	X	Y
1	308° 53' 10"	60,1	446807,92	1253362,48
2	39° 0' 15"	60,0	446845,64	1253315,71
3	128° 51' 24"	59,9	446892,25	1253353,46
4	218° 52' 41"	47,1	446854,65	1253400,13
5	218° 45' 22"	10,2	446817,95	1253370,54
6	218° 53' 43"	2,7	446809,99	1253364,15
2				
Площадь: 308,30 кв.м.				
Кадастровый номер:		56:22:0311001:103		
Учетный номер части:		:103/чзу1		
Собственник (правообладатель):		Земли администрации МО Ленинский сельсовет Первомайского района Оренбургской области в аренде ПАО "Оренбургнефть"		
№№ пункта	Дирекционный угол	Длина линии, м	X	Y
1	39° 26' 1"	60,0	446849	1253311,52
2	128° 53' 46"	4,9	446895,34	1253349,63
3	219° 0' 15"	60,0	446892,25	1253353,46
4	308° 43' 35"	5,4	446845,64	1253315,71
3				
Площадь: 1200,10 кв.м.				
Кадастровый номер:		56:22:0311001:106		
Учетный номер части:		:106/чзу1(1)		
Собственник (правообладатель):		Земли администрации МО Ленинский сельсовет Первомайского района Оренбургской области		
№№ пункта	Дирекционный угол	Длина линии, м	X	Y
1	219° 26' 38"	56,0	446854,07	1253414,23
2	219° 25' 40"	1,7	446810,81	1253378,64
3	309° 15' 44"	3,0	446809,46	1253377,53
4	39° 1' 9"	0,7	446811,34	1253375,23
5	319° 26' 44"	7,9	446811,92	1253375,7
6	38° 52' 41"	47,1	446817,95	1253370,54
7	308° 51' 24"	59,9	446854,65	1253400,13
8	308° 53' 46"	4,9	446892,25	1253353,46
9	39° 30' 33"	9,2	446895,34	1253349,63
10	129° 26' 17"	76,1	446902,41	1253355,46
4				
Площадь: 3681,30 кв.м.				
Кадастровый номер:		56:22:0311001:106		
Учетный номер части:		:106/чзу1(2)		
Собственник (правообладатель):		Земли администрации МО Ленинский сельсовет Первомайского района Оренбургской области		
№№ пункта	Дирекционный угол	Длина линии, м	X	Y
1	128° 43' 35"	5,4	446849	1253311,52
2	128° 53' 10"	60,1	446845,64	1253315,71
3	38° 53' 43"	2,7	446807,92	1253362,48
4	123° 21' 48"	7,8	446809,99	1253364,15
5	39° 36' 38"	0,8	446805,71	1253370,65
6	129° 10' 45"	2,9	446806,29	1253371,13

7	219° 25' 23"	2,1	446804,44	1253373,4
8	131° 2' 7"	0,7	446802,81	1253372,06
9	136° 42' 4"	0,7	446802,34	1253372,6
10	141° 50' 33"	0,7	446801,82	1253373,09
11	147° 39' 9"	0,7	446801,26	1253373,53
12	151° 38' 42"	0,7	446800,66	1253373,91
13	157° 45' 3"	0,7	446800,03	1253374,25
14	162° 50' 17"	0,7	446799,37	1253374,52
15	168° 41' 24"	0,7	446798,69	1253374,73
16	174° 41' 7"	0,4	446797,99	1253374,87
17	177° 16' 25"	0,4	446797,56	1253374,91
18	177° 20' 13"	0,4	446797,14	1253374,93
19	90° 0' 0"	19,4	446796,71	1253374,95
20	204° 51' 49"	0,9	446777,27	1253374,95
21	210° 51' 15"	0,9	446776,45	1253374,57
22	215° 5' 44"	0,9	446775,68	1253374,11
23	220° 56' 47"	0,9	446774,94	1253373,59
24	226° 47' 23"	0,9	446774,26	1253373
25	231° 20' 24"	0,9	446773,64	1253372,34
26	237° 11' 19"	0,9	446773,08	1253371,64
27	242° 0' 10"	0,9	446772,59	1253370,88
28	181° 13' 43"	3,7	446772,17	1253370,09
29	262° 38' 51"	0,3	446768,44	1253370,01
30	267° 42' 33"	0,8	446768,4	1253369,7
31	274° 46' 12"	7,5	446768,37	1253368,95
32	269° 11' 29"	5,7	446768,99	1253361,52
33	90° 0' 0"	0,0	446768,91	1253355,85
34	255° 57' 49"	0,0	446768,91	1253355,81
35	255° 57' 49"	0,0	446768,9	1253355,77
36	255° 57' 49"	0,0	446768,89	1253355,73
37	243° 26' 5"	0,0	446768,88	1253355,69
38	243° 26' 5"	0,0	446768,86	1253355,65
39	236° 18' 35"	0,0	446768,84	1253355,61
40	225° 0' 0"	0,0	446768,82	1253355,58
41	233° 7' 48"	0,1	446768,79	1253355,55
42	213° 41' 24"	0,0	446768,76	1253355,51
43	213° 41' 24"	0,0	446768,73	1253355,49
44	206° 33' 54"	0,0	446768,7	1253355,47
45	216° 52' 11"	0,1	446768,66	1253355,45
46	194° 2' 10"	0,0	446768,62	1253355,42
47	206° 33' 54"	0,0	446768,58	1253355,41
48	90° 0' 0"	0,0	446768,54	1253355,39
49	194° 2' 10"	0,0	446768,5	1253355,39
50	90° 0' 0"	0,0	446768,46	1253355,38
51	178° 48' 11"	13,9	446768,42	1253355,38
52	90° 51' 41"	2,7	446754,54	1253355,67
53	180° 21' 21"	1,6	446754,5	1253358,33
54	180° 28' 53"	1,2	446752,89	1253358,32
55	90° 34' 22"	2,0	446751,7	1253358,31
56	0° 28' 53"	1,2	446751,68	1253360,31
57	0° 21' 21"	1,6	446752,87	1253360,32
58	90° 7' 57"	8,6	446754,48	1253360,33
59	92° 13' 52"	0,8	446754,46	1253368,97
60	181° 26' 17"	2,4	446754,43	1253369,74
61	116° 16' 53"	0,9	446752,04	1253369,68
62	121° 44' 0"	0,9	446751,64	1253370,49
63	127° 15' 19"	0,9	446751,17	1253371,25
64	132° 44' 43"	0,9	446750,63	1253371,96
65	137° 15' 16"	0,9	446750,02	1253372,62
66	142° 44' 40"	0,9	446749,36	1253373,23
67	148° 15' 59"	0,9	446748,65	1253373,77
68	153° 26' 5"	0,9	446747,89	1253374,24

					<b>4730П-ППТ.ПМТ ОЧ</b>	<i>Лист</i>
<i>Изм</i>	<i>Лист</i>	<i>№ докум</i>	<i>Подпись</i>	<i>Дата</i>		21

69	158° 33' 8"	0,9	446747,09	1253374,64
70	90° 0' 0"	3,8	446746,25	1253374,97
71	90° 0' 0"	5,5	446742,48	1253374,97
72	271° 5' 40"	6,3	446742,48	1253369,5
73	271° 8' 44"	8,0	446742,6	1253363,22
74	270° 47' 55"	17,9	446742,76	1253355,22
75	306° 38' 36"	27,8	446743,01	1253337,29
76	14° 15' 51"	40,8	446759,62	1253314,96
77	44° 10' 53"	19,8	446799,19	1253325,02
78	309° 27' 18"	24,1	446813,39	1253338,82
79	309° 26' 21"	19,6	446828,69	1253320,23
80	160° 54' 53"	85,3	446841,16	1253305,07
81	180° 36' 49"	2,8	446760,58	1253332,95
82	270° 40' 26"	3,4	446757,78	1253332,92
83	0° 36' 49"	2,8	446757,82	1253329,52
84	348° 28' 10"	90,2	446760,62	1253329,55

5

Площадь: 9,50 кв.м.

Кадастровый номер: 56:22:0311001:106

Учетный номер части: :106:ЗУ1(1)

Собственник (правообладатель): Земли администрации МО Ленинский сельсовет Первомайского района Оренбургской области

№№ пункта	Дирекционный угол	Длина линии, м	X	Y
1	0° 36' 49"	2,8	446757,82	1253329,52
2	90° 40' 26"	3,4	446760,62	1253329,55
3	180° 36' 49"	2,8	446760,58	1253332,95
4	270° 40' 26"	3,4	446757,78	1253332,92

6

Площадь: 334,20 кв.м.

Кадастровый номер: 56:22:0311001:106

Учетный номер части: :106:ЗУ1(2)

Собственник (правообладатель): Земли администрации МО Ленинский сельсовет Первомайского района Оренбургской области

№№ пункта	Дирекционный угол	Длина линии, м	X	Y
1	179° 55' 7"	28,2	446775,42	1253377,54
2	347° 47' 58"	0,8	446747,24	1253377,58
3	342° 30' 43"	0,8	446747,98	1253377,42
4	337° 5' 39"	0,8	446748,71	1253377,19
5	332° 25' 4"	0,8	446749,42	1253376,89
6	327° 45' 27"	0,8	446750,09	1253376,54
7	322° 31' 25"	0,8	446750,74	1253376,13
8	317° 7' 15"	0,8	446751,34	1253375,67
9	312° 52' 44"	0,8	446751,9	1253375,15
10	307° 28' 34"	0,8	446752,42	1253374,59
11	302° 14' 32"	0,8	446752,88	1253373,99
12	297° 53' 50"	0,8	446753,29	1253373,34
13	292° 30' 12"	0,8	446753,65	1253372,66
14	287° 29' 16"	0,8	446753,94	1253371,96
15	282° 12' 1"	0,8	446754,17	1253371,23
16	277° 35' 40"	0,8	446754,33	1253370,49
17	272° 13' 52"	0,8	446754,43	1253369,74
18	270° 7' 57"	8,6	446754,46	1253368,97
19	0° 40' 55"	4,2	446754,48	1253360,33
20	270° 34' 22"	2,0	446758,68	1253360,38
21	180° 40' 55"	4,2	446758,7	1253358,38
22	270° 51' 41"	2,7	446754,5	1253358,33
23	358° 48' 11"	13,9	446754,54	1253355,67
24	90° 0' 0"	0,0	446768,42	1253355,38
25	14° 2' 10"	0,0	446768,46	1253355,38

4730П-ППТ.ПМТ ОЧ

Лист

22

Изм Лист № докум Подпись Дата

26	90° 0' 0"	0,0	446768,5	1253355,39
27	26° 33' 54"	0,0	446768,54	1253355,39
28	14° 2' 10"	0,0	446768,58	1253355,41
29	36° 52' 11"	0,1	446768,62	1253355,42
30	26° 33' 54"	0,0	446768,66	1253355,45
31	33° 41' 24"	0,0	446768,7	1253355,47
32	33° 41' 24"	0,0	446768,73	1253355,49
33	53° 7' 48"	0,1	446768,76	1253355,51
34	45° 0' 0"	0,0	446768,79	1253355,55
35	56° 18' 35"	0,0	446768,82	1253355,58
36	63° 26' 5"	0,0	446768,84	1253355,61
37	63° 26' 5"	0,0	446768,86	1253355,65
38	75° 57' 49"	0,0	446768,88	1253355,69
39	75° 57' 49"	0,0	446768,89	1253355,73
40	75° 57' 49"	0,0	446768,9	1253355,77
41	90° 0' 0"	0,0	446768,91	1253355,81
42	89° 11' 29"	5,7	446768,91	1253355,85
43	94° 46' 12"	7,5	446768,99	1253361,52
44	87° 42' 33"	0,8	446768,37	1253368,95
45	82° 38' 51"	0,3	446768,4	1253369,7
46	82° 14' 5"	0,4	446768,44	1253370,01
47	77° 38' 15"	0,7	446768,5	1253370,45
48	73° 0' 33"	0,8	446768,66	1253371,18
49	67° 29' 47"	0,8	446768,88	1253371,9
50	63° 5' 38"	0,8	446769,17	1253372,6
51	57° 35' 15"	0,7	446769,51	1253373,27
52	53° 35' 1"	0,8	446769,91	1253373,9
53	48° 14' 22"	0,8	446770,36	1253374,51
54	42° 50' 20"	0,8	446770,86	1253375,07
55	38° 32' 28"	0,8	446771,41	1253375,58
56	33° 41' 24"	0,8	446772	1253376,05
57	27° 56' 13"	0,7	446772,63	1253376,47
58	23° 29' 54"	0,8	446773,29	1253376,82
59	19° 23' 52"	0,8	446773,98	1253377,12
60	13° 6' 33"	0,7	446774,69	1253377,37

7

Площадь: 14,00 кв.м.

Кадастровый номер: 56:22:0311001:106

Учетный номер части: :106:ЗУ2

Собственник (правообладатель): Земли администрации МО Ленинский сельсовет Первомайского района Оренбургской области

№№ пункта	Дирекционный угол	Длина линии, м	X	Y
1	0° 21' 21"	1,6	446752,89	1253358,32
2	0° 40' 55"	4,2	446754,5	1253358,33
3	90° 34' 22"	2,0	446758,7	1253358,38
4	180° 40' 55"	4,2	446758,68	1253360,38
5	180° 21' 21"	1,6	446754,48	1253360,33
6	180° 28' 53"	1,2	446752,87	1253360,32
7	270° 34' 22"	2,0	446751,68	1253360,31
8	0° 28' 53"	1,2	446751,7	1253358,31

8

Площадь: 537,10 кв.м.

Кадастровый номер: 56:22:0311001:106

Учетный номер части: :106:ЗУ3

Собственник (правообладатель): Земли администрации МО Ленинский сельсовет Первомайского района Оренбургской области

№№ пункта	Дирекционный угол	Длина линии, м	X	Y
1	359° 58' 0"	51,8	446745	1253384,22
2	357° 28' 25"	1,4	446796,8	1253384,19

<b>4730П-ППТ.ПМТ ОЧ</b>					Лист
Изм	Лист	№ докум	Подпись	Дата	23

3	352° 20' 57"	1,4	446798,16	1253384,13	
4	347° 11' 44"	1,4	446799,5	1253383,95	
5	342° 22' 5"	1,4	446800,82	1253383,65	
6	337° 1' 22"	1,4	446802,11	1253383,24	
7	331° 43' 40"	1,4	446803,36	1253382,71	
8	327° 0' 41"	1,4	446804,55	1253382,07	
9	321° 56' 18"	1,3	446805,69	1253381,33	
10	316° 29' 2"	1,4	446806,75	1253380,5	
11	311° 23' 10"	1,3	446807,74	1253379,56	
12	309° 8' 10"	1,3	446808,63	1253378,55	
13	309° 15' 44"	3,0	446809,46	1253377,53	
14	39° 1' 9"	0,7	446811,34	1253375,23	
15	319° 26' 44"	7,9	446811,92	1253375,7	
16	218° 45' 22"	10,2	446817,95	1253370,54	
17	123° 21' 48"	7,8	446809,99	1253364,15	
18	39° 36' 38"	0,8	446805,71	1253370,65	
19	129° 10' 45"	2,9	446806,29	1253371,13	
20	128° 43' 32"	1,4	446804,44	1253373,4	
21	131° 52' 40"	0,8	446803,59	1253374,46	
22	136° 34' 35"	0,8	446803,07	1253375,04	
23	141° 48' 4"	0,8	446802,51	1253375,57	
24	146° 30' 49"	0,8	446801,9	1253376,05	
25	152° 26' 49"	0,8	446801,25	1253376,48	
26	157° 22' 48"	0,8	446800,56	1253376,84	
27	162° 1' 51"	0,8	446799,84	1253377,14	
28	167° 13' 43"	0,8	446799,1	1253377,38	
29	171° 52' 11"	0,8	446798,35	1253377,55	
30	177° 47' 50"	0,8	446797,58	1253377,66	
31	179° 58' 12"	19,1	446796,8	1253377,69	
32	178° 28' 20"	0,8	446777,67	1253377,7	
33	184° 30' 50"	0,8	446776,92	1253377,72	
34	189° 12' 39"	0,7	446776,16	1253377,66	
35	179° 55' 7"	28,2	446775,42	1253377,54	
36	172° 30' 14"	0,8	446747,24	1253377,58	
37	176° 59' 13"	0,8	446746,48	1253377,68	
38	90° 0' 0"	9,5	446745,72	1253377,72	
39	36° 38' 18"	10,9	446736,26	1253377,72	
9					
Площадь: 109,60 кв.м.					
Кадастровый номер:		56:22:0311001:106			
Учетный номер части:		:106/чзу2(1)			
Собственник (правообладатель):		Земли администрации МО Ленинский сельсовет Первомайского района Оренбургской области			
№№ пункта	Дирекционный угол	Длина линии, м	X	Y	
1	184° 30' 50"	0,8	446776,92	1253377,72	
2	189° 12' 39"	0,7	446776,16	1253377,66	
3	193° 6' 33"	0,7	446775,42	1253377,54	
4	199° 23' 52"	0,8	446774,69	1253377,37	
5	203° 29' 54"	0,8	446773,98	1253377,12	
6	207° 56' 13"	0,7	446773,29	1253376,82	
7	213° 41' 24"	0,8	446772,63	1253376,47	
8	218° 32' 28"	0,8	446772	1253376,05	
9	222° 50' 20"	0,8	446771,41	1253375,58	
10	228° 14' 22"	0,8	446770,86	1253375,07	
11	233° 35' 1"	0,8	446770,36	1253374,51	
12	237° 35' 15"	0,7	446769,91	1253373,9	
13	243° 5' 38"	0,8	446769,51	1253373,27	
14	247° 29' 47"	0,8	446769,17	1253372,6	
15	253° 0' 33"	0,8	446768,88	1253371,9	
16	257° 38' 15"	0,7	446768,66	1253371,18	
17	262° 14' 5"	0,4	446768,5	1253370,45	
			<b>4730П-ППТ.ПМТ ОЧ</b>		Лист
Изм	Лист	№ докум	Подпись	Дата	24



18	1° 13' 43"	3,7	446768,44	1253370,01
19	62° 0' 10"	0,9	446772,17	1253370,09
20	57° 11' 19"	0,9	446772,59	1253370,88
21	51° 20' 24"	0,9	446773,08	1253371,64
22	46° 47' 23"	0,9	446773,64	1253372,34
23	40° 56' 47"	0,9	446774,26	1253373
24	35° 5' 44"	0,9	446774,94	1253373,59
25	30° 51' 15"	0,9	446775,68	1253374,11
26	24° 51' 49"	0,9	446776,45	1253374,57
27	90° 0' 0"	19,4	446777,27	1253374,95
28	357° 20' 13"	0,4	446796,71	1253374,95
29	357° 16' 25"	0,4	446797,14	1253374,93
30	354° 41' 7"	0,4	446797,56	1253374,91
31	348° 41' 24"	0,7	446797,99	1253374,87
32	342° 50' 17"	0,7	446798,69	1253374,73
33	337° 45' 3"	0,7	446799,37	1253374,52
34	331° 38' 42"	0,7	446800,03	1253374,25
35	327° 39' 9"	0,7	446800,66	1253373,91
36	321° 50' 33"	0,7	446801,26	1253373,53
37	316° 42' 4"	0,7	446801,82	1253373,09
38	311° 2' 7"	0,7	446802,34	1253372,6
39	39° 25' 23"	2,1	446802,81	1253372,06
40	128° 43' 32"	1,4	446804,44	1253373,4
41	131° 52' 40"	0,8	446803,59	1253374,46
42	136° 34' 35"	0,8	446803,07	1253375,04
43	141° 48' 4"	0,8	446802,51	1253375,57
44	146° 30' 49"	0,8	446801,9	1253376,05
45	152° 26' 49"	0,8	446801,25	1253376,48
46	157° 22' 48"	0,8	446800,56	1253376,84
47	162° 1' 51"	0,8	446799,84	1253377,14
48	167° 13' 43"	0,8	446799,1	1253377,38
49	171° 52' 11"	0,8	446798,35	1253377,55
50	177° 47' 50"	0,8	446797,58	1253377,66
51	179° 58' 12"	19,1	446796,8	1253377,69
52	178° 28' 20"	0,8	446777,67	1253377,7

10

Площадь: 62,40 кв.м.

Кадастровый номер: 56:22:0311001:106

Учетный номер части: :106/чзу2(2)

Собственник (правообладатель): Земли администрации МО Ленинский сельсовет Первомайского района Оренбургской области

№№ пункта	Дирекционный угол	Длина линии, м	X	Y
1	216° 35' 44"	4,6	446736,26	1253377,72
2	359° 56' 31"	9,9	446732,57	1253374,98
3	90° 0' 0"	3,8	446742,48	1253374,97
4	338° 33' 8"	0,9	446746,25	1253374,97
5	333° 26' 5"	0,9	446747,09	1253374,64
6	328° 15' 59"	0,9	446747,89	1253374,24
7	322° 44' 40"	0,9	446748,65	1253373,77
8	317° 15' 16"	0,9	446749,36	1253373,23
9	312° 44' 43"	0,9	446750,02	1253372,62
10	307° 15' 19"	0,9	446750,63	1253371,96
11	301° 44' 0"	0,9	446751,17	1253371,25
12	296° 16' 53"	0,9	446751,64	1253370,49
13	1° 26' 17"	2,4	446752,04	1253369,68
14	97° 35' 40"	0,8	446754,43	1253369,74
15	102° 12' 1"	0,8	446754,33	1253370,49
16	107° 29' 16"	0,8	446754,17	1253371,23
17	112° 30' 12"	0,8	446753,94	1253371,96
18	117° 53' 50"	0,8	446753,65	1253372,66
19	122° 14' 32"	0,8	446753,29	1253373,34

**4730П-ППТ.ПМТ ОЧ**

Лист

25

Изм Лист № докум Подпись Дата

20	127° 28' 34"	0,8	446752,88	1253373,99
21	132° 52' 44"	0,8	446752,42	1253374,59
22	137° 7' 15"	0,8	446751,9	1253375,15
23	142° 31' 25"	0,8	446751,34	1253375,67
24	147° 45' 27"	0,8	446750,74	1253376,13
25	152° 25' 4"	0,8	446750,09	1253376,54
26	157° 5' 39"	0,8	446749,42	1253376,89
27	162° 30' 43"	0,8	446748,71	1253377,19
28	167° 47' 58"	0,8	446747,98	1253377,42
29	172° 30' 14"	0,8	446747,24	1253377,58
30	176° 59' 13"	0,8	446746,48	1253377,68
31	90° 0' 0"	9,5	446745,72	1253377,72

11

Площадь: 112,00 кв.м.

Кадастровый номер: 56:22:0311001:106

Учетный номер части: :106/чзу2(3)

Собственник (правообладатель): Земли администрации МО Ленинский сельсовет Первомайского района Оренбургской области

№№ пункта	Дирекционный угол	Длина линии, м	X	Y
1	216° 40' 27"	2,9	446747,35	1253385,97
2	359° 58' 0"	51,8	446745	1253384,22
3	357° 28' 25"	1,4	446796,8	1253384,19
4	352° 20' 57"	1,4	446798,16	1253384,13
5	347° 11' 44"	1,4	446799,5	1253383,95
6	342° 22' 5"	1,4	446800,82	1253383,65
7	337° 1' 22"	1,4	446802,11	1253383,24
8	331° 43' 40"	1,4	446803,36	1253382,71
9	327° 0' 41"	1,4	446804,55	1253382,07
10	321° 56' 18"	1,3	446805,69	1253381,33
11	316° 29' 2"	1,4	446806,75	1253380,5
12	311° 23' 10"	1,3	446807,74	1253379,56
13	309° 8' 10"	1,3	446808,63	1253378,55
14	39° 25' 40"	1,7	446809,46	1253377,53
15	132° 31' 47"	1,8	446810,81	1253378,64
16	137° 43' 34"	1,8	446809,59	1253379,97
17	142° 41' 2"	1,8	446808,27	1253381,17
18	147° 17' 2"	1,8	446806,84	1253382,26
19	152° 43' 7"	1,8	446805,33	1253383,23
20	157° 8' 7"	1,8	446803,74	1253384,05
21	162° 28' 27"	1,8	446802,08	1253384,75
22	166° 44' 28"	1,8	446800,37	1253385,29
23	172° 19' 15"	1,8	446798,63	1253385,7
24	179° 57' 54"	49,5	446796,85	1253385,94

12

Площадь: 126,50 кв.м.

Кадастровый номер: 56:22:0311001:106

Учетный номер части: :106/чзу3

Собственник (правообладатель): Земли администрации МО Ленинский сельсовет Первомайского района Оренбургской области

№№ пункта	Дирекционный угол	Длина линии, м	X	Y
1	0° 47' 49"	12,9	446729,82	1253355,04
2	91° 8' 44"	8,0	446742,76	1253355,22
3	180° 46' 1"	18,7	446742,6	1253363,22
4	306° 36' 11"	9,9	446723,93	1253362,97

13

Площадь: 1466,00 кв.м.

Кадастровый номер: 56:22:0311001:106

Учетный номер части: :106/чзу4

					<b>4730П-ППТ.ПМТ ОЧ</b>	Лист
<i>Изм</i>	<i>Лист</i>	<i>№ докум</i>	<i>Подпись</i>	<i>Дата</i>		26

Собственник (правообладатель):		Земли администрации МО Ленинский сельсовет Первомайского района Оренбургской области		
№№ пункта	Дирекционный угол	Длина линии, м	X	Y
1	309° 27' 18"	24,1	446813,39	1253338,82
2	224° 11' 52"	24,2	446828,69	1253320,23
3	194° 11' 19"	37,4	446811,31	1253303,33
4	126° 38' 7"	25,9	446775,08	1253294,17
5	14° 15' 51"	40,8	446759,62	1253314,96
6	44° 10' 53"	19,8	446799,19	1253325,02
14				
Площадь: 25,00 кв.м.				
Кадастровый номер:		56:22:0000000:3У1		
Учетный номер части:		56:22:0000000:3У1(1)		
Собственник (правообладатель):		Земли администрации МО Ленинский сельсовет Первомайского района Оренбургской области		
№№ пункта	Дирекционный угол	Длина линии, м	X	Y
1	14° 28' 13"	1,0	446774,15	1253293,93
2	126° 38' 7"	25,9	446775,08	1253294,17
3	194° 24' 24"	1,1	446759,62	1253314,96
4	306° 58' 16"	26,0	446758,53	1253314,68
15				
Площадь: 30,00 кв.м.				
Кадастровый номер:		56:22:0311001:3У1		
Учетный номер части:		56:22:0311001:3У1		
Собственник (правообладатель):		Земли администрации МО Ленинский сельсовет Первомайского района Оренбургской области		
№№ пункта	Дирекционный угол	Длина линии, м	X	Y
1	14° 24' 24"	1,1	446758,53	1253314,68
2	126° 38' 36"	27,8	446759,62	1253314,96
3	270° 50' 33"	2,0	446743,01	1253337,29
4	306° 58' 52"	25,8	446743,04	1253335,25
16				
Площадь: 13,60 кв.м.				
Кадастровый номер:		56:22:0311001:3У2		
Учетный номер части:		56:22:0311001:3У2		
Собственник (правообладатель):		Земли администрации МО Ленинский сельсовет Первомайского района Оренбургской области		
№№ пункта	Дирекционный угол	Длина линии, м	X	Y
1	1° 2' 7"	1,7	446728,16	1253355,01
2	126° 36' 11"	9,9	446729,82	1253355,04
3	180° 59' 36"	1,7	446723,93	1253362,97
4	306° 55' 39"	9,9	446722,2	1253362,94
17				
Площадь: 3,60 кв.м.				
Кадастровый номер:		56:22:0311001:3У3		
Учетный номер части:		56:22:0311001:3У3(1)		
Собственник (правообладатель):		Земли администрации МО Ленинский сельсовет Первомайского района Оренбургской области		
№№ пункта	Дирекционный угол	Длина линии, м	X	Y
1	36° 35' 44"	4,6	446732,57	1253374,98
2	90° 0' 0"	1,3	446736,26	1253377,72
3	216° 31' 17"	4,6	446734,94	1253377,72
4	90° 0' 0"	1,3	446731,24	1253374,98
18				
Площадь: 2,30 кв.м.				
<b>4730П-ППТ.ПМТ ОЧ</b>				
				Лист
Изм	Лист	№ докум	Подпись	Дата
				27

Кадастровый номер:		56:22:0311001:3У3		
Учетный номер части:		56:22:0311001:3У3(2)		
Собственник (правообладатель):		Земли администрации МО Ленинский сельсовет Первомайского района Оренбургской области		
№№ пункта	Дирекционный угол	Длина линии, м	X	Y
1	36° 40' 27"	2,9	446745	1253384,22
2	90° 0' 0"	1,3	446747,35	1253385,97
3	216° 33' 28"	2,9	446746,04	1253385,97
4	90° 0' 0"	1,3	446743,68	1253384,22
19				
Площадь: 8,60 кв.м.				
Кадастровый номер:		56:22:0311001:3У4		
Учетный номер части:		56:22:0311001:3У4		
Собственник (правообладатель):		Земли администрации МО Ленинский сельсовет Первомайского района Оренбургской области		
№№ пункта	Дирекционный угол	Длина линии, м	X	Y
1	36° 38' 18"	10,9	446736,26	1253377,72
2	90° 0' 0"	1,3	446745	1253384,22
3	216° 38' 18"	10,9	446743,68	1253384,22
4	90° 0' 0"	1,3	446734,94	1253377,72
20				
Площадь: 307,30 кв.м.				
Кадастровый номер:		56:22:03011001:2292		
Учетный номер части:		:2292/чзУ1		
Собственник (правообладатель):		Земли администрации МО Ленинский сельсовет Первомайского района Оренбургской области в аренде Субботина А.Ю.		
№№ пункта	Дирекционный угол	Длина линии, м	X	Y
1	36° 31' 17"	4,6	446731,24	1253374,98
2	179° 57' 47"	46,7	446734,94	1253377,72
3	183° 0' 46"	0,8	446688,23	1253377,75
4	187° 35' 40"	0,8	446687,47	1253377,71
5	192° 2' 33"	0,8	446686,72	1253377,61
6	197° 29' 16"	0,8	446685,97	1253377,45
7	202° 30' 12"	0,8	446685,24	1253377,22
8	207° 53' 50"	0,8	446684,54	1253376,93
9	212° 0' 19"	0,8	446683,86	1253376,57
10	217° 1' 11"	0,8	446683,22	1253376,17
11	222° 52' 44"	0,8	446682,61	1253375,71
12	227° 7' 15"	0,8	446682,05	1253375,19
13	232° 58' 48"	0,8	446681,53	1253374,63
14	237° 21' 19"	0,8	446681,07	1253374,02
15	241° 45' 0"	0,8	446680,66	1253373,38
16	247° 46' 56"	0,8	446680,3	1253372,71
17	252° 30' 43"	0,8	446680,01	1253372
18	257° 3' 42"	0,8	446679,78	1253371,27
19	80° 55' 58"	24,3	446679,61	1253370,53
20	262° 30' 14"	0,8	446683,44	1253394,53
21	267° 44' 22"	0,8	446683,34	1253393,77
22	272° 15' 37"	0,8	446683,31	1253393,01
23	277° 29' 45"	0,8	446683,34	1253392,25
24	282° 2' 33"	0,8	446683,44	1253391,49
25	287° 29' 16"	0,8	446683,6	1253390,74
26	292° 13' 3"	0,8	446683,83	1253390,01
27	297° 34' 55"	0,8	446684,12	1253389,3
28	302° 38' 40"	0,8	446684,47	1253388,63
29	307° 9' 52"	0,8	446684,88	1253387,99
30	312° 19' 28"	0,8	446685,35	1253387,37
31	317° 37' 35"	0,8	446685,86	1253386,81
				<b>4730П-ППТ.ПМТ ОЧ</b>
<i>Изм</i>	<i>Лист</i>	<i>№ докум</i>	<i>Подпись</i>	<i>Дата</i>
				<i>Лист</i> 28

32	322° 31' 25"	0,8	446686,43	1253386,29
33	327° 45' 27"	0,8	446687,03	1253385,83
34	331° 45' 0"	0,8	446687,68	1253385,42
35	337° 46' 56"	0,8	446688,35	1253385,06
36	342° 30' 43"	0,8	446689,06	1253384,77
37	347° 3' 42"	0,8	446689,79	1253384,54
38	352° 30' 14"	0,8	446690,53	1253384,37
39	358° 29' 33"	0,8	446691,29	1253384,27
40	359° 58' 0"	51,6	446692,05	1253384,25
41	36° 33' 28"	2,9	446743,68	1253384,22
42	179° 58' 40"	52,2	446746,04	1253385,97
43	168° 35' 2"	1,1	446693,89	1253385,99
44	164° 7' 43"	1,1	446692,85	1253386,2
45	159° 11' 35"	1,1	446691,83	1253386,49
46	153° 11' 39"	1,1	446690,83	1253386,87
47	148° 51' 5"	1,1	446689,88	1253387,35
48	143° 1' 20"	1,1	446688,97	1253387,9
49	138° 24' 39"	1,1	446688,12	1253388,54
50	132° 42' 33"	1,1	446687,32	1253389,25
51	128° 9' 26"	1,1	446686,6	1253390,03
52	122° 20' 50"	1,1	446685,94	1253390,87
53	118° 0' 33"	1,1	446685,37	1253391,77
54	112° 0' 2"	1,1	446684,87	1253392,71
55	107° 25' 4"	1,1	446684,47	1253393,7
56	102° 3' 24"	1,1	446684,15	1253394,72
57	96° 59' 30"	1,1	446683,93	1253395,75
58	165° 6' 4"	1,1	446683,8	1253396,81
59	260° 40' 45"	29,3	446682,71	1253397,1
60	357° 15' 6"	1,3	446677,97	1253368,22
61	65° 30' 29"	1,0	446679,22	1253368,16
62	59° 49' 35"	1,0	446679,63	1253369,06
63	55° 40' 11"	1,0	446680,13	1253369,92
64	49° 31' 29"	1,0	446680,69	1253370,74
65	44° 59' 59"	1,0	446681,33	1253371,49
66	39° 17' 21"	1,0	446682,03	1253372,19
67	34° 39' 30"	1,0	446682,8	1253372,82
68	29° 40' 23"	1,0	446683,61	1253373,38
69	23° 43' 42"	1,0	446684,47	1253373,87
70	19° 32' 11"	1,0	446685,38	1253374,27
71	14° 2' 10"	1,0	446686,31	1253374,6
72	9° 16' 21"	1,0	446687,27	1253374,84
73	359° 58' 24"	43,0	446688,25	1253375
21				
Площадь: 412,20 кв.м.				
Кадастровый номер:		56:22:03011001:2292		
Учетный номер части:		:2292:ЗУ1		
Собственник (правообладатель):		Земли администрации МО Ленинский сельсовет Первомайского района Оренбургской области в аренде Субботина А.Ю.		
№№ пункта	Дирекционный угол	Длина линии, м	X	Y
1	36° 38' 18"	10,9	446734,94	1253377,72
2	179° 58' 0"	51,6	446743,68	1253384,22
3	178° 29' 33"	0,8	446692,05	1253384,25
4	172° 30' 14"	0,8	446691,29	1253384,27
5	167° 3' 42"	0,8	446690,53	1253384,37
6	162° 30' 43"	0,8	446689,79	1253384,54
7	157° 46' 56"	0,8	446689,06	1253384,77
8	151° 45' 0"	0,8	446688,35	1253385,06
9	147° 45' 27"	0,8	446687,68	1253385,42
10	142° 31' 25"	0,8	446687,03	1253385,83
11	137° 37' 35"	0,8	446686,43	1253386,29
12	132° 19' 28"	0,8	446685,86	1253386,81
<b>4730П-ППТ.ПМТ ОЧ</b>				
Изм	Лист	№ докум	Подпись	Дата
				Лист 29

13	127° 9' 52"	0,8	446685,35	1253387,37
14	122° 38' 40"	0,8	446684,88	1253387,99
15	117° 34' 55"	0,8	446684,47	1253388,63
16	112° 13' 3"	0,8	446684,12	1253389,3
17	107° 29' 16"	0,8	446683,83	1253390,01
18	102° 2' 33"	0,8	446683,6	1253390,74
19	97° 29' 45"	0,8	446683,44	1253391,49
20	92° 15' 37"	0,8	446683,34	1253392,25
21	87° 44' 22"	0,8	446683,31	1253393,01
22	82° 30' 14"	0,8	446683,34	1253393,77
23	260° 55' 58"	24,3	446683,44	1253394,53
24	77° 3' 42"	0,8	446679,61	1253370,53
25	72° 30' 43"	0,8	446679,78	1253371,27
26	67° 46' 56"	0,8	446680,01	1253372
27	61° 45' 0"	0,8	446680,3	1253372,71
28	57° 21' 19"	0,8	446680,66	1253373,38
29	52° 58' 48"	0,8	446681,07	1253374,02
30	47° 7' 15"	0,8	446681,53	1253374,63
31	42° 52' 44"	0,8	446682,05	1253375,19
32	37° 1' 11"	0,8	446682,61	1253375,71
33	32° 0' 19"	0,8	446683,22	1253376,17
34	27° 53' 50"	0,8	446683,86	1253376,57
35	22° 30' 12"	0,8	446684,54	1253376,93
36	17° 29' 16"	0,8	446685,24	1253377,22
37	12° 2' 33"	0,8	446685,97	1253377,45
38	7° 35' 40"	0,8	446686,72	1253377,61
39	3° 0' 46"	0,8	446687,47	1253377,71
40	359° 57' 47"	46,7	446688,23	1253377,75

22

Площадь: 274,50 кв.м.

Кадастровый номер: 56:22:03011001:2292

Учетный номер части: :2292/чзу2

Собственник (правообладатель): Земли администрации МО Ленинский сельсовет Первомайского района Оренбургской области в аренде Субботина А.Ю.

№№ пункта	Дирекционный угол	Длина линии, м	X	Y
1	306° 55' 39"	9,9	446722,2	1253362,94
2	180° 46' 35"	38,4	446728,16	1253355,01
3	81° 29' 24"	8,1	446689,79	1253354,49
4	272° 4' 18"	3,9	446690,99	1253362,51
5	351° 59' 27"	2,0	446691,13	1253358,64
6	261° 57' 3"	2,0	446693,12	1253358,36
7	172° 1' 49"	2,0	446692,84	1253356,38
8	11° 19' 26"	32,0	446690,84	1253356,66

23

Площадь: 4,00 кв.м.

Кадастровый номер: 56:22:0000000:1284

Учетный номер части: :1284/чзу1

Собственник (правообладатель): Земли администрации МО Ленинский сельсовет Первомайского района Оренбургской области в аренде ПАО "Оренбургнефть"

№№ пункта	Дирекционный угол	Длина линии, м	X	Y
1	81° 57' 3"	2,0	446692,84	1253356,38
2	171° 59' 27"	2,0	446693,12	1253358,36
3	261° 40' 2"	2,0	446691,13	1253358,64
4	352° 1' 49"	2,0	446690,84	1253356,66

24

Площадь: 3827,30 кв.м.

Кадастровый номер: 56:22:03011001:2292

Учетный номер части: :2292/чзу3(1)

					<b>4730П-ППТ.ПМТ ОЧ</b>	Лист
Изм	Лист	№ докум	Подпись	Дата		30

Собственник (правообладатель):		Земли администрации МО Ленинский сельсовет Первомайского района Оренбургской области в аренде Субботина А.Ю.				
№№ пункта	Дирекционный угол	Длина линии, м	X	Y		
1	306° 58' 16"	26,0	446758,53	1253314,68		
2	194° 12' 0"	55,1	446774,15	1253293,93		
3	193° 10' 5"	10,9	446720,76	1253280,42		
4	191° 13' 38"	10,9	446710,16	1253277,94		
5	189° 11' 39"	10,9	446699,48	1253275,82		
6	188° 11' 5"	28,2	446688,73	1253274,08		
7	187° 10' 38"	10,9	446660,85	1253270,07		
8	185° 12' 48"	10,9	446650,05	1253268,71		
9	183° 12' 42"	10,9	446639,2	1253267,72		
10	182° 12' 13"	19,5	446628,33	1253267,11		
11	87° 38' 37"	24,1	446608,84	1253266,36		
12	2° 10' 57"	17,6	446609,83	1253290,42		
13	3° 11' 44"	10,0	446627,41	1253291,09		
14	5° 11' 21"	10,1	446637,44	1253291,65		
15	7° 12' 10"	10,0	446647,46	1253292,56		
16	8° 12' 17"	28,2	446657,43	1253293,82		
17	9° 13' 7"	10,0	446685,31	1253297,84		
18	11° 11' 13"	10,1	446695,23	1253299,45		
19	13° 13' 15"	10,1	446705,09	1253301,4		
20	14° 2' 27"	29,4	446714,88	1253303,7		
21	14° 16' 3"	15,6	446743,39	1253310,83		
25						
Площадь: 485,40 кв.м.						
Кадастровый номер:		56:22:0000000:3У1				
Учетный номер части:		56:22:0000000:3У1(2)				
Собственник (правообладатель):		Земли администрации МО Ленинский сельсовет Первомайского района Оренбургской области				
№№ пункта	Дирекционный угол	Длина линии, м	X	Y		
1	267° 38' 37"	24,1	446609,83	1253290,42		
2	182° 11' 36"	19,6	446608,84	1253266,36		
3	90° 38' 39"	24,0	446589,26	1253265,61		
4	2° 11' 54"	20,9	446588,99	1253289,62		
26						
Площадь: 1,00 кв.м.						
Кадастровый номер:		56:22:0311001:3У5				
Учетный номер части:		56:22:0311001:3У5(1)				
Собственник (правообладатель):		Земли администрации МО Ленинский сельсовет Первомайского района Оренбургской области				
№№ пункта	Дирекционный угол	Длина линии, м	X	Y		
1	180° 34' 22"	1,0	446586,45	1253277,01		
2	90° 0' 0"	1,0	446585,45	1253277		
3	0° 34' 22"	1,0	446585,45	1253276		
4	90° 0' 0"	1,0	446586,45	1253276,01		
27						
Площадь: 1,00 кв.м.						
Кадастровый номер:		56:22:0311001:3У5				
Учетный номер части:		56:22:0311001:3У5(2)				
Собственник (правообладатель):		Земли администрации МО Ленинский сельсовет Первомайского района Оренбургской области				
№№ пункта	Дирекционный угол	Длина линии, м	X	Y		
1	90° 0' 0"	1,0	446582	1253276,82		
2	270° 34' 22"	1,0	446581	1253276,82		
3	90° 0' 0"	1,0	446581,01	1253275,82		
4	90° 34' 22"	1,0	446582,01	1253275,82		
Изм	Лист	№ докум	Подпись	Дата	<b>4730П-ППТ.ПМТ ОЧ</b>	Лист
						31

28				
Площадь: 8432,00 кв.м.				
Кадастровый номер:		56:22:03011001:2292		
Учетный номер части:		:2292/чзу3(2)		
Собственник (правообладатель):		Земли администрации МО Ленинский сельсовет Первомайского района Оренбургской области в аренде Субботина А.Ю.		
№№ пункта	Дирекционный угол	Длина линии, м	X	Y
1	353° 11' 45"	98,9	446166,34	1253295
2	354° 10' 54"	10,1	446264,57	1253283,28
3	356° 14' 6"	10,1	446274,58	1253282,26
4	358° 10' 28"	10,0	446284,61	1253281,6
5	359° 12' 5"	48,8	446294,65	1253281,28
6	359° 39' 29"	5,0	446343,44	1253280,6
7	0° 41' 5"	5,0	446348,47	1253280,57
8	1° 42' 29"	5,0	446353,49	1253280,63
9	2° 11' 43"	158,2	446358,52	1253280,78
10	270° 45' 50"	24,0	446516,59	1253286,84
11	182° 11' 47"	157,6	446516,91	1253262,84
12	181° 40' 53"	5,5	446359,44	1253256,8
13	180° 44' 13"	5,4	446353,99	1253256,64
14	179° 41' 4"	5,5	446348,55	1253256,57
15	179° 12' 4"	48,8	446343,1	1253256,6
16	178° 12' 42"	10,9	446294,32	1253257,28
17	176° 9' 15"	10,9	446283,43	1253257,62
18	174° 12' 20"	10,9	446272,57	1253258,35
19	173° 11' 39"	46,5	446261,73	1253259,45
20	170° 6' 18"	56,4	446215,56	1253264,96
21	72° 43' 16"	21,3	446160,01	1253274,65

29				
Площадь: 124,60 кв.м.				
Кадастровый номер:		56:22:0000000:2010		
Учетный номер части:		:2010/чзу1(1)		
Собственник (правообладатель):		Земли администрации МО Ленинский сельсовет Первомайского района Оренбургской области в аренде ПАО "Оренбургнефть"		
№№ пункта	Дирекционный угол	Длина линии, м	X	Y
1	170° 2' 29"	81,2	446143,03	1253273,61
2	343° 12' 39"	16,5	446063,01	1253287,66
3	343° 11' 49"	6,9	446078,82	1253282,89
4	344° 48' 32"	1,6	446085,41	1253280,9
5	348° 15' 41"	1,6	446086,92	1253280,49
6	351° 36' 46"	1,6	446088,46	1253280,17
7	352° 8' 48"	0,3	446090,02	1253279,94
8	353° 11' 46"	53,1	446090,31	1253279,9

30				
Площадь: 6978,40 кв.м.				
Кадастровый номер:		56:22:0000000:3У1		
Учетный номер части:		: 56:22:0000000:3У1(3)		
Собственник (правообладатель):		Земли администрации МО Ленинский сельсовет Первомайского района Оренбургской области		
№№ пункта	Дирекционный угол	Длина линии, м	X	Y
1	343° 11' 41"	186,9	445906,83	1253359,9
2	343° 11' 49"	6,9	446085,76	1253305,86
3	346° 45' 34"	0,2	446092,35	1253303,87
4	346° 45' 34"	0,2	446092,52	1253303,83
5	353° 17' 24"	0,2	446092,69	1253303,79
6	354° 17' 21"	0,3	446092,86	1253303,77
7	353° 11' 21"	73,7	446093,16	1253303,74
8	252° 43' 16"	21,3	446166,34	1253295

					<b>4730П-ППТ.ПМТ ОЧ</b>	Лист
Изм	Лист	№ докум	Подпись	Дата		32



9	350° 6' 18"	56,4	446160,01	1253274,65
10	90° 0' 0"	0,0	446215,56	1253264,96
11	173° 11' 42"	73,0	446215,52	1253264,96
12	170° 2' 29"	81,2	446143,03	1253273,61
13	163° 11' 52"	134,8	446063,01	1253287,66
14	105° 11' 24"	9,3	445933,92	1253326,64
15	195° 6' 10"	14,9	445931,49	1253335,59
16	163° 15' 12"	11,6	445917,15	1253331,72
17	193° 11' 50"	27,3	445906,05	1253335,06
18	101° 39' 5"	24,0	445879,44	1253328,82
19	13° 11' 48"	33,1	445874,59	1253352,34

31

Площадь: 68,90 кв.м.

Кадастровый номер: 56:22:0317003:47

Учетный номер части: :47/чзу1(1)

Собственник (правообладатель): Земли администрации МО Ленинский сельсовет Первомайского района Оренбургской области в аренде ПАО "Оренбургнефть"

№№ пункта	Дирекционный угол	Длина линии, м	X	Y
1	343° 8' 50"	17,5	445917,15	1253331,72
2	105° 11' 24"	9,3	445933,92	1253326,64
3	195° 6' 10"	14,9	445931,49	1253335,59

32

Площадь: 144,70 кв.м.

Кадастровый номер: 56:22:0317003:47

Учетный номер части: :47/чзу1(2)

Собственник (правообладатель): Земли администрации МО Ленинский сельсовет Первомайского района Оренбургской области в аренде ПАО "Оренбургнефть"

№№ пункта	Дирекционный угол	Длина линии, м	X	Y
1	281° 39' 5"	24,0	445874,59	1253352,34
2	193° 8' 13"	6,0	445879,44	1253328,82
3	101° 39' 5"	24,0	445873,57	1253327,45
4	13° 8' 13"	6,0	445868,72	1253350,97

33

Площадь: 1169,80 кв.м.

Кадастровый номер: 56:22:0000000:3У1

Учетный номер части: 56:22:0000000:3У1(4)

Собственник (правообладатель): Земли администрации МО Ленинский сельсовет Первомайского района Оренбургской области

№№ пункта	Дирекционный угол	Длина линии, м	X	Y
1	13° 17' 8"	489,4	445371,43	1253232,24
2	315° 22' 40"	22,5	445847,7	1253344,7
3	344° 2' 0"	7,5	445863,72	1253328,89
4	13° 10' 5"	2,7	445870,92	1253326,83
5	101° 39' 5"	24,0	445873,57	1253327,45
6	193° 11' 52"	501,9	445868,72	1253350,97
7	193° 6' 48"	1,8	445380,04	1253236,37
8	193° 39' 17"	1,8	445378,28	1253235,96
9	194° 2' 10"	1,8	445376,51	1253235,53
10	194° 13' 25"	3,7	445374,75	1253235,09
11	277° 55' 23"	2,0	445371,16	1253234,18

34

Площадь: 11115,80 кв.м.

Кадастровый номер: 56:22:0000000:2010

Учетный номер части: :2010/чзу1(2)

Собственник (правообладатель): Земли администрации МО Ленинский сельсовет Первомайского района Оренбургской области в аренде ПАО "Оренбургнефть"

					<b>4730П-ППТ.ПМТ ОЧ</b>	Лист
<i>Изм</i>	<i>Лист</i>	<i>№ докум</i>	<i>Подпись</i>	<i>Дата</i>		33

№№ пункта	Дирекционный угол	Длина линии, м	X	Y	
1	315° 22' 40"	22,5	445847,7	1253344,7	
2	344° 2' 0"	7,5	445863,72	1253328,89	
3	193° 11' 48"	498,6	445870,92	1253326,83	
4	193° 27' 21"	1,7	445385,52	1253213,01	
5	193° 27' 21"	1,7	445383,89	1253212,62	
6	194° 12' 9"	1,7	445382,26	1253212,23	
7	194° 9' 58"	6,4	445380,64	1253211,82	
8	97° 44' 35"	22,2	445374,42	1253210,25	
9	13° 17' 8"	489,4	445371,43	1253232,24	
35					
Площадь: 144,00 кв.м.					
Кадастровый номер:		56:22:0317003:47			
Учетный номер части:		:47/чзу1(3)			
Собственник (правообладатель):		Земли администрации МО Ленинский сельсовет Первомайского района Оренбургской области в аренде ПАО "Оренбургнефть"			
№№ пункта	Дирекционный угол	Длина линии, м	X	Y	
1	277° 44' 3"	24,1	445371,16	1253234,18	
2	194° 16' 3"	6,0	445374,41	1253210,25	
3	97° 44' 2"	22,3	445368,59	1253208,77	
4	97° 23' 30"	1,9	445365,59	1253230,86	
5	14° 11' 54"	6,0	445365,35	1253232,71	
36					
Площадь: 2415,90 кв.м.					
Кадастровый номер:		56:22:0000000:3У1			
Учетный номер части:		56:22:0000000:3У1(5)			
Собственник (правообладатель):		Земли администрации МО Ленинский сельсовет Первомайского района Оренбургской области			
№№ пункта	Дирекционный угол	Длина линии, м	X	Y	
1	15° 14' 56"	433,9	444895,27	1253104,54	
2	13° 16' 41"	53,2	445313,85	1253218,65	
3	97° 23' 30"	1,9	445365,59	1253230,86	
4	194° 11' 49"	404,2	445365,35	1253232,71	
5	193° 28' 32"	6,7	444973,51	1253133,58	
6	192° 13' 55"	6,7	444967	1253132,02	
7	190° 50' 25"	6,7	444960,45	1253130,6	
8	190° 11' 42"	61,6	444953,87	1253129,34	
9	278° 13' 41"	14,0	444893,26	1253118,44	
37					
Площадь: 9241,30 кв.м.					
Кадастровый номер:		56:22:0000000:2010			
Учетный номер части:		:2010/чзу1(3)			
Собственник (правообладатель):		Земли администрации МО Ленинский сельсовет Первомайского района Оренбургской области в аренде ПАО "Оренбургнефть"			
№№ пункта	Дирекционный угол	Длина линии, м	X	Y	
1	277° 44' 2"	22,3	445365,59	1253230,86	
2	194° 11' 44"	401,4	445368,59	1253208,77	
3	193° 32' 19"	7,3	444979,4	1253110,32	
4	192° 14' 16"	7,3	444972,34	1253108,62	
5	190° 47' 56"	7,3	444965,24	1253107,08	
6	190° 12' 1"	62,4	444958,11	1253105,72	
7	98° 14' 37"	10,0	444896,7	1253094,67	
8	15° 14' 56"	433,9	444895,27	1253104,54	
9	13° 16' 41"	53,2	445313,85	1253218,65	
38					
Площадь: 144,40 кв.м.					
			<b>4730П-ППТ.ПМТ ОЧ</b>		Лист
<i>Изм</i>	<i>Лист</i>	<i>№ докум</i>			<i>Подпись</i>

Кадастровый номер:		56:22:0312001:38			
Учетный номер части:		:38/чзу1(1)			
Собственник (правообладатель):		Земли администрации МО Ленинский сельсовет Первомайского района Оренбургской области в аренде ПАО "Оренбургнефть"			
№№ пункта	Дирекционный угол	Длина линии, м	X	Y	
1	278° 13' 41"	14,0	444893,26	1253118,44	
2	278° 14' 37"	10,0	444895,27	1253104,54	
3	190° 9' 5"	6,0	444896,7	1253094,67	
4	98° 17' 4"	9,4	444890,78	1253093,61	
5	98° 12' 28"	14,6	444889,42	1253102,95	
6	10° 14' 42"	6,0	444887,34	1253117,37	
39					
Площадь: 501,60 кв.м.					
Кадастровый номер:		56:22:0000000:2010			
Учетный номер части:		:2010/чзу1(4)			
Собственник (правообладатель):		Земли администрации МО Ленинский сельсовет Первомайского района Оренбургской области в аренде ПАО "Оренбургнефть"			
№№ пункта	Дирекционный угол	Длина линии, м	X	Y	
1	10° 11' 50"	106,4	444786,09	1253074,78	
2	98° 13' 28"	9,4	444890,77	1253093,61	
3	195° 14' 58"	107,1	444889,42	1253102,95	
40					
Площадь: 2807,60 кв.м.					
Кадастровый номер:		56:22:0000000:2010			
Учетный номер части:		:2010/чзу1(5)			
Собственник (правообладатель):		Земли администрации МО Ленинский сельсовет Первомайского района Оренбургской области в аренде ПАО "Оренбургнефть"			
№№ пункта	Дирекционный угол	Длина линии, м	X	Y	
1	187° 37' 16"	141,2	444775,81	1253072,93	
2	188° 40' 8"	200,8	444635,83	1253054,2	
3	191° 14' 39"	47,8	444437,3	1253023,93	
4	268° 48' 43"	10,6	444390,37	1253014,6	
5	7° 5' 30"	4,3	444390,15	1253003,99	
6	9° 11' 39"	10,9	444394,41	1253004,52	
7	10° 11' 48"	376,6	444405,16	1253006,26	
41					
Площадь: 8850,10 кв.м.					
Кадастровый номер:		56:22:0000000:3У1			
Учетный номер части:		56:22:0000000:3У1(6)			
Собственник (правообладатель):		Земли администрации МО Ленинский сельсовет Первомайского района Оренбургской области			
№№ пункта	Дирекционный угол	Длина линии, м	X	Y	
1	278° 12' 28"	14,6	444887,34	1253117,37	
2	195° 14' 58"	107,1	444889,42	1253102,95	
3	190° 12' 6"	10,4	444786,09	1253074,78	
4	187° 37' 16"	141,2	444775,81	1253072,93	
5	188° 40' 8"	200,8	444635,83	1253054,2	
6	191° 14' 39"	47,8	444437,3	1253023,93	
7	88° 49' 23"	13,6	444390,37	1253014,6	
8	6° 42' 35"	0,3	444390,65	1253028,23	
9	9° 13' 7"	10,0	444390,99	1253028,27	
10	10° 11' 46"	494,2	444400,91	1253029,88	
42					
Площадь: 147,50 кв.м.					
Кадастровый номер:		56:22:0312001:38			
Учетный номер части:		:38/чзу1(2)			
				<b>4730П-ППТ.ПМТ ОЧ</b>	Лист
Изм	Лист	№ докум	Подпись		Дата

Собственник (правообладатель):		Земли администрации МО Ленинский сельсовет Первомайского района Оренбургской области в аренде ПАО "Оренбургнефть"																
№№ пункта	Дирекционный угол	Длина линии, м	X	Y														
1	268° 49' 23"	13,6	444390,65	1253028,23														
2	268° 48' 43"	10,6	444390,37	1253014,6														
3	187° 11' 39"	6,1	444390,15	1253003,99														
4	88° 49' 1"	10,2	444384,05	1253003,22														
5	88° 46' 42"	14,1	444384,26	1253013,39														
6	7° 12' 21"	6,1	444384,56	1253027,46														
43																		
Площадь: 426,90 кв.м.																		
Кадастровый номер:		56:22:0000000:2010																
Учетный номер части:		:2010/чзу1(6)																
Собственник (правообладатель):		Земли администрации МО Ленинский сельсовет Первомайского района Оренбургской области в аренде ПАО "Оренбургнефть"																
№№ пункта	Дирекционный угол	Длина линии, м	X	Y														
1	191° 14' 26"	84,3	444384,26	1253013,39														
2	4° 11' 30"	71,4	444301,54	1252996,95														
3	5° 12' 48"	10,9	444372,76	1253002,17														
4	7° 45' 54"	0,4	444383,61	1253003,16														
5	88° 49' 1"	10,2	444384,05	1253003,22														
44																		
Площадь: 5151,40 кв.м.																		
Кадастровый номер:		56:22:0000000:3У1																
Учетный номер части:		56:22:0000000:3У1(7)																
Собственник (правообладатель):		Земли администрации МО Ленинский сельсовет Первомайского района Оренбургской области																
№№ пункта	Дирекционный угол	Длина линии, м	X	Y														
1	4° 11' 49"	146,6	444155,32	1252986,22														
2	11° 14' 26"	84,3	444301,54	1252996,95														
3	88° 46' 42"	14,1	444384,26	1253013,39														
4	187° 14' 40"	3,6	444384,56	1253027,46														
5	185° 11' 39"	10,1	444381,02	1253027,01														
6	184° 11' 40"	221,9	444371,01	1253026,1														
7	283° 19' 17"	24,3	444149,72	1253009,87														
45																		
Площадь: 773,10 кв.м.																		
Кадастровый номер:		56:22:0000000:2010																
Учетный номер части:		:2010/чзу1(7)																
Собственник (правообладатель):		Земли администрации МО Ленинский сельсовет Первомайского района Оренбургской области в аренде ПАО "Оренбургнефть"																
№№ пункта	Дирекционный угол	Длина линии, м	X	Y														
1	4° 12' 22"	32,2	444123,23	1252983,86														
2	103° 19' 17"	24,3	444155,32	1252986,22														
3	184° 11' 53"	32,2	444149,72	1253009,87														
4	283° 27' 32"	24,3	444117,57	1253007,51														
46																		
Площадь: 1477,30 кв.м.																		
Кадастровый номер:		56:22:0000000:3У1																
Учетный номер части:		56:22:0000000:3У1(8)																
Собственник (правообладатель):		Земли администрации МО Ленинский сельсовет Первомайского района Оренбургской области в аренде ПАО "Оренбургнефть"																
№№ пункта	Дирекционный угол	Длина линии, м	X	Y														
1	283° 27' 32"	24,3	444117,57	1253007,51														
2	184° 10' 46"	25,7	444123,23	1252983,86														
<table border="1" style="width: 100%; border-collapse: collapse;"> <tr> <td style="width: 15%;"></td> <td style="width: 15%;"></td> <td style="width: 15%;"></td> <td style="width: 15%;"></td> <td style="width: 15%;"></td> <td style="width: 30%; text-align: center;"><b>4730П-ППТ.ПМТ ОЧ</b></td> <td style="width: 10%; text-align: right;">Лист</td> </tr> <tr> <td>Изм</td> <td>Лист</td> <td>№ докум</td> <td>Подпись</td> <td>Дата</td> <td></td> <td style="text-align: right;">36</td> </tr> </table>										<b>4730П-ППТ.ПМТ ОЧ</b>	Лист	Изм	Лист	№ докум	Подпись	Дата		36
					<b>4730П-ППТ.ПМТ ОЧ</b>	Лист												
Изм	Лист	№ докум	Подпись	Дата		36												

3	229° 11' 11"	22,9	444097,64	1252981,99
4	162° 2' 17"	26,0	444082,7	1252964,69
5	49° 12' 21"	42,9	444057,93	1252972,72
6	4° 10' 46"	31,7	444085,96	1253005,2
47				
Площадь: 161,50 кв.м.				
Кадастровый номер:		56:22:0312001:38		
Учетный номер части:		:38/чзу1(3)		
Собственник (правообладатель):		Земли администрации МО Ленинский сельсовет Первомайского района Оренбургской области в аренде ПАО "Оренбургнефть"		
№№ пункта	Дирекционный угол	Длина линии, м	X	Y
1	342° 2' 17"	26,0	444057,93	1252972,72
2	229° 14' 27"	6,7	444082,7	1252964,69
3	162° 10' 35"	26,1	444078,33	1252959,62
4	49° 11' 47"	6,8	444053,51	1252967,6
48				
Площадь: 1188,00 кв.м.				
Кадастровый номер:		56:22:0000000:3У1		
Учетный номер части:		56:22:0000000:3У1(9)		
Собственник (правообладатель):		Земли администрации МО Ленинский сельсовет Первомайского района Оренбургской области		
№№ пункта	Дирекционный угол	Длина линии, м	X	Y
1	349° 11' 31"	28,4	444022,61	1252969,47
2	49° 15' 45"	4,6	444050,53	1252964,14
3	342° 10' 35"	26,1	444053,51	1252967,6
4	229° 11' 47"	28,6	444078,33	1252959,62
5	169° 11' 52"	37,4	444059,64	1252937,97
6	90° 43' 55"	9,4	444022,9	1252944,98
7	90° 38' 42"	15,1	444022,78	1252954,37
49				
Площадь: 56,30 кв.м.				
Кадастровый номер:		56:22:0317003:49		
Учетный номер части:		:49/чзу1		
Собственник (правообладатель):		Земли администрации МО Ленинский сельсовет Первомайского района Оренбургской области в аренде ПАО "Оренбургнефть"		
№№ пункта	Дирекционный угол	Длина линии, м	X	Y
1	90° 43' 55"	9,4	444022,9	1252944,98
2	166° 36' 11"	6,1	444022,78	1252954,37
3	270° 39' 6"	9,7	444016,86	1252955,78
4	349° 12' 40"	6,0	444016,97	1252946,11
50				
Площадь: 88,40 кв.м.				
Кадастровый номер:		56:22:0312001:38		
Учетный номер части:		:38/чзу1(4)		
Собственник (правообладатель):		Земли администрации МО Ленинский сельсовет Первомайского района Оренбургской области в аренде ПАО "Оренбургнефть"		
№№ пункта	Дирекционный угол	Длина линии, м	X	Y
1	169° 12' 40"	6,0	444022,61	1252969,47
2	270° 41' 45"	14,8	444016,68	1252970,6
3	346° 36' 11"	6,1	444016,86	1252955,78
4	90° 38' 42"	15,1	444022,78	1252954,37
51				
Площадь: 3814,40 кв.м.				
Кадастровый номер:		56:22:0000000:3У1		

					<b>4730П-ППТ.ПМТ ОЧ</b>	Лист
Изм	Лист	№ докум	Подпись	Дата		37

Учетный номер части:		56:22:0000000:3У1(10)		
Собственник (правообладатель):		Земли администрации МО Ленинский сельсовет Первомайского района Оренбургской области		
№№ пункта	Дирекционный угол	Длина линии, м	X	Y
1	349° 11' 56"	149,3	443870,07	1252998,57
2	270° 41' 45"	14,8	444016,68	1252970,6
3	270° 39' 6"	9,7	444016,86	1252955,78
4	169° 11' 34"	98,1	444016,97	1252946,11
5	88° 41' 52"	4,8	443920,63	1252964,5
6	178° 36' 29"	29,2	443920,74	1252969,34
7	169° 17' 35"	2,4	443891,52	1252970,05
8	257° 56' 28"	5,6	443889,14	1252970,5
9	180° 2' 9"	31,9	443887,98	1252965,07
10	178° 40' 4"	2,6	443856,12	1252965,05
11	64° 13' 24"	4,9	443853,54	1252965,11
12	19° 10' 27"	10,0	443855,66	1252969,5
13	79° 11' 28"	26,2	443865,15	1252972,8
52				
Площадь: 70,80 кв.м.				
Кадастровый номер:		56:22:0317003:77		
Учетный номер части:		:77/чзу1		
Собственник (правообладатель):		Земли администрации МО Ленинский сельсовет Первомайского района Оренбургской области в аренде ПАО "Оренбургнефть"		
№№ пункта	Дирекционный угол	Длина линии, м	X	Y
1	349° 11' 50"	21,9	443891,52	1252970,05
2	349° 13' 46"	7,7	443913,06	1252965,94
3	88° 41' 52"	4,8	443920,63	1252964,5
4	178° 36' 29"	29,2	443920,74	1252969,34
53				
Площадь: 198,10 кв.м.				
Кадастровый номер:		56:22:0317003:63		
Учетный номер части:		:63/чзу1		
Собственник (правообладатель):		Земли администрации МО Ленинский сельсовет Первомайского района Оренбургской области в аренде ПАО "Оренбургнефть"		
№№ пункта	Дирекционный угол	Длина линии, м	X	Y
1	358° 40' 4"	2,6	443853,54	1252965,11
2	0° 2' 9"	31,9	443856,12	1252965,05
3	257° 57' 0"	6,2	443887,98	1252965,07
4	178° 31' 29"	30,7	443886,68	1252958,98
5	179° 11' 58"	5,0	443856	1252959,77
6	64° 10' 44"	5,9	443850,99	1252959,84
54				
Площадь: 1070,70 кв.м.				
Кадастровый номер:		56:22:0000000:3У1		
Учетный номер части:		56:22:0000000:3У1(11)		
Собственник (правообладатель):		Земли администрации МО Ленинский сельсовет Первомайского района Оренбургской области		
№№ пункта	Дирекционный угол	Длина линии, м	X	Y
1	359° 11' 58"	5,0	443850,99	1252959,84
2	358° 31' 29"	30,7	443856	1252959,77
3	257° 56' 16"	16,0	443886,68	1252958,98
4	255° 45' 51"	5,6	443883,34	1252943,35
5	244° 10' 14"	16,0	443881,97	1252937,95
6	154° 12' 7"	37,4	443874,99	1252923,53
7	27° 20' 27"	17,5	443841,31	1252939,81
8	334° 10' 44"	6,2	443856,86	1252947,85
				<b>4730П-ППТ.ПМТ ОЧ</b>
				Лист
Изм	Лист	№ докум	Подпись	Дата
				38

9	244° 12' 14"	4,0	443862,44	1252945,15
10	154° 10' 44"	6,2	443860,7	1252941,55
11	104° 50' 15"	16,1	443855,12	1252944,25
55				
Площадь: 24,80 кв.м.				
Кадастровый номер:		56:22:0317003:3У1		
Учетный номер части:		56:22:0317003:3У1		
Собственник (правообладатель):		Земли администрации МО Ленинский сельсовет Первомайского района Оренбургской области		
№№ пункта	Дирекционный угол	Длина линии, м	X	Y
1	64° 12' 14"	4,0	443855,12	1252944,25
2	334° 10' 44"	6,2	443856,86	1252947,85
3	244° 12' 14"	4,0	443862,44	1252945,15
4	154° 10' 44"	6,2	443860,7	1252941,55
56				
Площадь: 11,40 кв.м.				
Кадастровый номер:		56:22:0317003:3У2		
Учетный номер части:		56:22:0317003:3У2(1)		
Собственник (правообладатель):		Земли администрации МО Ленинский сельсовет Первомайского района Оренбургской области		
№№ пункта	Дирекционный угол	Длина линии, м	X	Y
1	90° 0' 0"	2,7	443887,98	1252965,07
2	88° 37' 30"	5,0	443890,63	1252965,07
3	358° 30' 43"	0,8	443890,75	1252970,07
4	169° 17' 35"	2,4	443891,52	1252970,05
5	257° 56' 28"	5,6	443889,14	1252970,5
57				
Площадь: 19,90 кв.м.				
Кадастровый номер:		56:22:0317003:63		
Учетный номер части:		:63/чзу2		
Собственник (правообладатель):		Земли администрации МО Ленинский сельсовет Первомайского района Оренбургской области в аренде ПАО "Оренбургнефть"		
№№ пункта	Дирекционный угол	Длина линии, м	X	Y
1	88° 36' 42"	6,2	443890,48	1252958,88
2	90° 0' 0"	2,7	443890,63	1252965,07
3	257° 57' 0"	6,2	443887,98	1252965,07
4	358° 29' 33"	3,8	443886,68	1252958,98
58				
Площадь: 88,70 кв.м.				
Кадастровый номер:		56:22:0317003:3У2		
Учетный номер части:		56:22:0317003:3У2(2)		
Собственник (правообладатель):		Земли администрации МО Ленинский сельсовет Первомайского района Оренбургской области		
№№ пункта	Дирекционный угол	Длина линии, м	X	Y
1	88° 38' 46"	17,4	443890,07	1252941,53
2	178° 29' 33"	3,8	443890,48	1252958,88
3	257° 56' 16"	16,0	443886,68	1252958,98
4	344° 52' 2"	7,0	443883,34	1252943,35
59				
Площадь: 11,50 кв.м.				
Кадастровый номер:		56:22:0317003:3У2		
Учетный номер части:		56:22:0317003:3У2(3)		
Собственник (правообладатель):		Земли администрации МО Ленинский сельсовет Первомайского района Оренбургской области		

					<b>4730П-ППТ.ПМТ ОЧ</b>	Лист
Изм	Лист	№ докум	Подпись	Дата		39

№№ пункта	Дирекционный угол	Длина линии, м	X	Y
1	178° 37' 15"	10,0	443905,99	1252939,68
2	344° 48' 6"	9,7	443896,02	1252939,92
3	74° 54' 49"	2,4	443905,37	1252937,38

60

Площадь: 544,00 кв.м.

Кадастровый номер: 56:22:0317003:77

Учетный номер части: :77/чзу2

Собственник (правообладатель): Земли администрации МО Ленинский сельсовет Первомайского района Оренбургской области в аренде ПАО "Оренбургнефть"

№№ пункта	Дирекционный угол	Длина линии, м	X	Y
1	74° 55' 53"	27,2	443905,99	1252939,68
2	169° 11' 50"	21,9	443913,06	1252965,94
3	178° 30' 43"	0,8	443891,52	1252970,05
4	268° 37' 30"	5,0	443890,75	1252970,07
5	268° 36' 42"	6,2	443890,63	1252965,07
6	268° 38' 46"	17,4	443890,48	1252958,88
7	344° 51' 32"	6,2	443890,07	1252941,53
8	358° 37' 15"	10,0	443896,02	1252939,92

61

Площадь: 185,60 кв.м.

Кадастровый номер: 56:22:03011001:2292

Учетный номер части: :2292/чзу4

Собственник (правообладатель): Земли администрации МО Ленинский сельсовет Первомайского района Оренбургской области в аренде Субботина А.Ю.

№№ пункта	Дирекционный угол	Длина линии, м	X	Y
1	14° 16' 3"	15,6	446743,39	1253310,83
2	126° 58' 52"	25,8	446758,53	1253314,68
3	270° 49' 16"	24,4	446743,04	1253335,25

					<b>4730П-ППТ.ПМТ ОЧ</b>	<i>Лист</i>
<i>Изм</i>	<i>Лист</i>	<i>№ докум</i>	<i>Подпись</i>	<i>Дата</i>		40



**УТВЕРЖДАЮ:**

**Заместитель главного инженера по инженерным изысканиям и землеустроительным работам  
ООО "СамараНИПИнефть"**

**Д. А. Чечерин**

« \_\_\_\_\_ » \_\_\_\_\_ 2018 г.

**ТЕХНИЧЕСКОЕ ЗАДАНИЕ**


**на выполнение проекта планировки территории и проекта межевания территории объекта строительства  
ПАО «Оренбургнефть» 4730П «Сбор нефти и газа со скважины №3014 и система заводнения скважины  
№3014 Зайкинско-Зоринского месторождения» на территории МО Ленинский сельсовет, Первомайского  
района, Оренбургской области**

№	Перечень основных данных и требований	Содержание основных данных и требований к выполнению работ
1	Объемы выполняемых работ:	Разработка проекта планировки территории и проекта межевания территории (ППТ и ПМТ) (размеры и протяженности указаны ориентировочно): В составе объекта предусматривается:  В составе объекта предусматривается: Земельный участок под строительство скважины №3014 – 3,6 га; Земельный участок для обустройства скважины №3014 – 0,5749 га Земельный участок под проектируемую подъездная дорога к площадке скважины № 3014 (протяженность – 130,5 м) – 0.1555 га; Земельный участок под трассу ВЛ-6кВ к скважине № 3014(протяженность – 64 м) – 0,0418 га; Земельный участок под трассу водопровода заводнения (от сущ. ВРП-2 до т.врезки в выкидной трубопровод - ГР-3) (протяженность – 20 м) – 0,0675 га; Земельный участок под трассу выкидного трубопровода от скважины №3014 (протяженность – 3130,0 м) – 7,2592 га.
2	Местоположение	Оренбургская область, Первомайский район.
3	Заказчик	ОАО «Оренбургнефть », г. Бузулук, ул. Магистральная, 2.
4	Генподрядчик	ООО «СамараНИПИнефть», г. Самара, ул. Вилоновская д.18.
5	Цель выполнения работ	5.1 Выполнение требований Градостроительного кодекса РФ, касающихся линейных сооружений, разработка проекта планировки территории и проекта межевания территории (ППТ и ПМТ). 5.2. Принятие решения об утверждении документации по планировке территории.
6	Технические и исходные данные, предоставляемые Заказчиком	<b>6. Заказчик выдает:</b> 6.1. Мотивированное заявление в уполномоченный федеральный орган исполнительной власти, орган исполнительной власти субъекта Российской Федерации, орган местного самоуправления с ходатайством о подготовке документации по планировке территории (ППТ и ПМТ); 6.2. Утвержденный проект полосы отвода в электронном и бумажном виде в программе MapInfo, системе координат МСК – субъект 56. 6.3. Генеральный план в электронном виде и на бумажном носителе. 6.4. Топографическую съемку в электронном и бумажном виде в программе MapInfo, системе координат МСК – субъект 56, с отображением характеристик всех инженерных коммуникаций, их собственников, владельцев. 6.5. Утвержденную проектную документацию по объекту, в электронном виде.

7	Состав, содержание работ и основные требования к ним	<p><b>7.1. Осуществить:</b></p> <p>7.1. Состав работ по разработке и утверждению проекта планировки территории и проекта межевания территории.</p> <p>7.1.1. Организация и сопровождение работ по принятию решения о подготовке документации по планировке территории. Сопровождение опубликования в СМИ решения о подготовке документации по планировке территории (ППТ и ПМТ);</p> <p>7.1.2. Организация подготовительных работ:</p> <ul style="list-style-type: none"> <li>- получение сведений государственного кадастра недвижимости,</li> <li>- получение сведений из ЕГРН;</li> <li>- изучение документов удостоверяющих права на землю и на объекты капитального строительства,</li> <li>- получение в органе местного самоуправления схемы территориального планирования муниципального района и генеральных планов поселений.</li> <li>- получение в уполномоченном органе сведений о границах территорий объектов культурного наследия;</li> <li>- получение в уполномоченном органе сведений о границах зон с особыми условиями использования территорий;</li> <li>- получение в уполномоченном органе сведений о границах зон действия публичных сервитутов.</li> </ul> <p>7.1.3. Разработка основной части проекта планировки территории включает:</p> <ul style="list-style-type: none"> <li>- чертеж красных линий;</li> <li>- чертеж границ зон планируемого размещения линейных объектов;</li> <li>- чертеж границ зон планируемого размещения линейных объектов, подлежащих переносу (переустройству) из зон планируемого размещения линейных объектов;</li> <li>- пояснительная записка</li> </ul> <p>разрабатывается в соответствии со ст. 42 Градостроительного Кодекса РФ и Постановления правительства РФ от 12.05.2017 №564.</p> <p>7.1.4. Разработка материалов по обоснованию проекта планировки территории включает:</p> <ul style="list-style-type: none"> <li>- схема расположения элемента планировочной структуры (территорий, занятых линейными объектами и (или) предназначенных для размещения линейных объектов);</li> <li>- схема использования территории в период подготовки проекта планировки территории;</li> <li>- схема организации улично-дорожной сети и движения транспорта;</li> <li>- схема вертикальной планировки, инженерной подготовки и инженерной защиты территории;</li> <li>- схема границ территорий объектов культурного наследия;</li> <li>- схема границ зон с особыми условиями использования территорий;</li> <li>- схема границ территорий, подтвержденных риску возникновения чрезвычайных ситуаций природного и техногенного характера (пожар, взрыв, химическое, радиоактивное заражение, затопление, подтопление, оползень, карсты, эрозия и т.д.);</li> <li>- схема конструктивных и планировочных решений;</li> <li>- пояснительная записка</li> </ul> <p>разрабатывается в соответствии со ст. 42 Градостроительного Кодекса РФ и Постановления правительства РФ от 12.05.2017 №564.</p> <p>7.1.5. Подготовка проектов межевания территории:</p> <ul style="list-style-type: none"> <li>- разработка проекта межевания территорий осуществляется в соответствии со ст. 43 Градостроительного Кодекса РФ.</li> </ul> <p>7.1.6. Формирование проекта планировки территории и проекта межевания территории.</p> <p>7.1.7. Направление на проверку в органы местного самоуправления поселения документации по планировке территории (проект планировки территории и проект межевания территории).</p> <p>7.1.8. Организация и сопровождение работ по участию в подготовке и проведению публичных слушаний на территории каждого сельского поселения. Публичные слушания проводятся с участием представителей заказчика и проектировщика. Сопровождение опубликования в СМИ решения о проведении публичных слушаний.</p>
---	--	--

		7.1.9. Организация и сопровождение работ по принятию решения об утверждении документации по планировке территории.. Сопровождение опубликования в СМИ решения об утверждении документации по планировке территории (ППТ и ПМТ).
8	Сроки выполнения работ	<ul style="list-style-type: none"> <li>• Согласно календарному плану.</li> <li>• Генподрядчик гарантирует, что работы будут выполнены в объёме и в сроки, предусмотренные Договором, в соответствии с утверждённым техническим заданием.</li> <li>• При обнаружении недостатков в результатах выполненных работ исполнитель по требованию Заказчика обязан безвозмездно устранить данные недостатки.</li> <li>• В течение всего срока выполнения работ по требованию предоставлять в адрес Заказчика актуализированную информацию о текущем состоянии выполнения работ.</li> </ul>
9	Результаты выполненных работ	<p><b>9 Результаты выполненных работ</b></p> <p>По результатам выполненных работ, по акту сдачи - приемки работ Подрядчиком должны быть переданы следующие документы: Документация, оформленная в соответствии с данным техническим заданием на бумажном носителе и электронном виде (в формате JPG (PDF) и MapInfo), содержащая следующие материалы:</p> <p>9.1.2. Проект планировки территории и проект межевания территории. 9.1.3 Объявление в местных СМИ об информировании населения о проведении публичных слушаний. 9.1.4. Протокол публичных слушаний по утверждению проектов планировке и межевания территорий. 9.1.5. Решение уполномоченного органа об утверждении проекта планировки территории и проекта межевания территории. 9.1.6. Материалы передаются – 1 экз. в Администрацию муниципального района; 2 экз. Заказчику, 1 экз. в архив Генподрядчика.</p>
10	Нормативно-правовая и техническая документация:	<p><b>10 Работы выполняются в соответствии с требованиями следующих нормативных правовых актов и технических документов:</b></p> <p>10.1. Земельного кодекса РФ от 25.10.2001 №136-ФЗ. 10.2. Лесного кодекса РФ от 04.12.2006 №200-ФЗ. 10.3. Федеральный закон РФ «Об охране окружающей среды» от 10.01.02 №7-ФЗ. 10.4. Федеральный закон РФ № 74-ФЗ от 3 июня 2006 года «Водный кодекс РФ». 10.5. Гражданского кодекса РФ от 26.01.1996 №14-ФЗ. 10.6. Градостроительного кодекса РФ от 29.12.2004 №190-ФЗ. 10.7. Порядок проведения публичных слушаний на территории сельских поселений. 10.8 СН 452-73; СН 459-74; №14278тм-т1; СН 456-73. 10.9 Постановление правительства РФ от 12.05.2017 №564 «Об утверждении Положения о составе и содержании проектов планировки территории предусматривающих размещение одного или нескольких линейных объектов».</p>

Главный инженер проекта

 В. Л. Сусеков

И.о. начальника отдела №40

 Т.В. Носова



**ОБЩЕСТВО С ОГРАНИЧЕННОЙ ОТВЕТСТВЕННОСТЬЮ «САМАРСКИЙ НАУЧНО-ИССЛЕДОВАТЕЛЬСКИЙ И ПРОЕКТНЫЙ ИНСТИТУТ НЕФТЕДОБЫЧИ»**  
(ООО «СамараНИПИнефть»)

Почтовый / юридический адрес: ул. Вилюновская, д.18, г. Самара, 443010  
Телефон: (846) 205 86 00, факс: (846) 205 86 01, e-mail: snipioil@samnipineft.ru  
ОКПО 51887016, ОГРН 1026301159939, ИНН/КПП 6316058992/631050001

от 8.12 2014 № ИСК-МУР-21972

на № \_\_\_\_\_ от \_\_\_\_\_

Главе МО Ленинский сельсовет  
Первомайского района Оренбургской  
области  
И.А. Варламову  
Копия:  
Главе МО Первомайский район  
Оренбургской области  
С.С. Щетинину  
E-mail: leninskiy56@mail.ru  
E-mail: pm@mail.orb.ru

**Заявление**

о подготовке документации по планировке территории

ПАО «Оренбургнефть» планирует в 2017г. выполнить проектирование объекта: 4730П Сбор нефти и газа со скважины № 3014 и система заводнения скважин № 3014 Зайкинско-Зоринского месторождения.

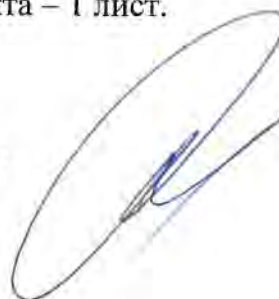
(наименование территории, наименование объекта (объектов) капитального строительства, для размещения которого (которых) подготавливается документация по планировке территории)

Наименование позиции	Содержание
Вид разрабатываемой документации по планировке территории	Проект планировки территории, содержащий проект межевания территории
Инициатор подготовки документации по планировке территории	ПАО «Оренбургнефть» Почтовый/ Юридический адрес: 461040 Оренбургская область, г. Бузулук, ул. Магистральная, д. 2 Тел: +7(35342)73670, +7 (35342)73317 ЕГРЮЛ 2155658255014 от 23.07.2015г. ОКПО 00136219 ОГРН 1025601802357 ИНН 5612005469 КПП 997150001
Источник финансирования работ по подготовке документации по планировке территории	ПАО «Оренбургнефть»
Вид и наименование планируемого к размещению объекта капитального строительства, его основные характеристики	<b>Вид и наименование планируемого к размещению объекта:</b> 4730П Сбор нефти и газа со скважины № 3014 и система заводнения скважин № 3014 Зайкинско-Зоринского

	<p>месторождения.</p> <p><b>Основные характеристики:</b>          Проектируемая площадь – 8,8 га          Протяженность – 2,8 км</p>
<p>Населенные пункты, поселения, городские округа, муниципальные районы, в отношении территории которых осуществляется подготовка документации по планировке территории</p>	<p>на территории МО Ленинский сельсовет Первомайского района Оренбургской области</p>
<p>Состав документации по планировке территории</p>	<p>Книга 1 Проект планировки территории -          Материалы обоснования          Книга 2 Проект планировки территории -          Основная часть, Проект межевания территории</p>

Приложение: Схема расположения объекта – 1 лист.

Заместитель директора департамента ПИР



С.И. Боряков

Исп. Калашников Н.И.  
 тел. 8(846) 205-87-50  
 Email: KalashnikovNI@samnipineft.ru

АДМИНИСТРАЦИЯ  
МУНИЦИПАЛЬНОГО  
ОБРАЗОВАНИЯ  
ЛЕНИНСКИЙ СЕЛЬСОВЕТ  
ПЕРВОМАЙСКОГО РАЙОНА  
ОРЕНБУРГСКОЙ ОБЛАСТИ

ПОСТАНОВЛЕНИЕ

25.12.2017 № 116-п

О подготовке проекта планировки территории совмещенного с проектом межевания территории по объекту ПАО «Оренбургнефть»: 4730П Сбор нефти и газа со скважины № 3014 и система заводнения скважин № 3014 Зайкинско - Зоринского месторождения

Руководствуясь ст. 45 и 46 Градостроительного кодекса Российской Федерации с учетом части 1 статьи 3 Федерального закона от 29.12.2004 г. № 191-ФЗ « О введении в действие Градостроительного кодекса Российской Федерации», статьи 17 Закона Оренбургской области от 16.03.2007 № 1037/233-IV-ОЗ «О градостроительной деятельности на территории Оренбургской области», в соответствии с обращением ООО «СамараНИПИнефть» (№ИСХ-ПИР-21972 от 08.12.2017):

1. Поручить ООО «СамараНИПИнефть» разработку проекта планировки территории совмещенного с проектом межевания территории по объекту ПАО «Оренбургнефть»: 4730П Сбор нефти и газа со скважины № 3014 и система заводнения скважин № 3014 Зайкинско-Зоринского месторождения на землях муниципального образования Ленинский сельсовет Первомайского района Оренбургской области.

2. Настоящее постановление вступает в силу со дня его подписания.

3. Контроль за исполнением настоящего постановления оставляю за собой.



Глава муниципального образования  
Ленинский сельсовет

*Варламов*

И.А. Варламов

**АДМИНИСТРАЦИЯ  
МУНИЦИПАЛЬНОГО  
ОБРАЗОВАНИЯ  
ЛЕНИНСКИЙ СЕЛЬСОВЕТ  
ПЕРВОМАЙСКОГО РАЙОНА  
ОРЕНБУРГСКОЙ ОБЛАСТИ**

**ПОСТАНОВЛЕНИЕ**

06.03.2018 № 14-п

О проведении публичных слушаний по проекту планировки территории и проекту межевания территории в составе проекта планировки территории для строительства объекта: 4730П «Сбор нефти и газа со скважины №3014 и система заводнения скважины №3014 Зайкинско-Зоринского месторождения»

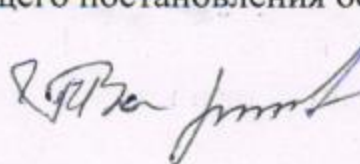
Рассмотрев заявление ООО СамараНИПИнефть №ИСХ-ПИР-02582 от 16.02.2018 на основании статей 46 Градостроительного Кодекса Российской Федерации от 29.11.2004 № 190-ФЗ, статьи 28 Федерального закона от 06.10.2003 № 131-ФЗ «Об общих принципах организации местного самоуправления в Российской Федерации», статьи 30 Закона Оренбургской области от 21.02.1996 «Об организации местного самоуправления Оренбургской области», руководствуясь Уставом муниципального образования Ленинский сельсовет Первомайского района Оренбургской области и Положением о порядке организации и проведении публичных слушаний, утвержденным решением Совета депутатов муниципального образования Ленинский сельсовет от 09.11.2007 №65:

1. Провести публичные слушания 17.04.2018 года в 15 часов местного времени, по адресу: Первомайский район, п. Ленинский, ул. Молодежная, д. 12 А, здание Администрации муниципального образования Ленинский сельсовет Первомайского района Оренбургской области, по вопросу рассмотрения проекта планировки территории и проекта межевания территории в составе проекта планировки для строительства объекта: 4730П «Сбор нефти и газа со скважины №3014 и система заводнения скважины №3014 Зайкинско-Зоринского месторождения».

2. Настоящее постановление вступает в силу со дня его подписания и подлежит размещению на официальном сайте муниципального образования Ленинский сельсовет Первомайского района [http:// ленинский.первомайский-район.рф](http://ленинский.первомайский-район.рф).

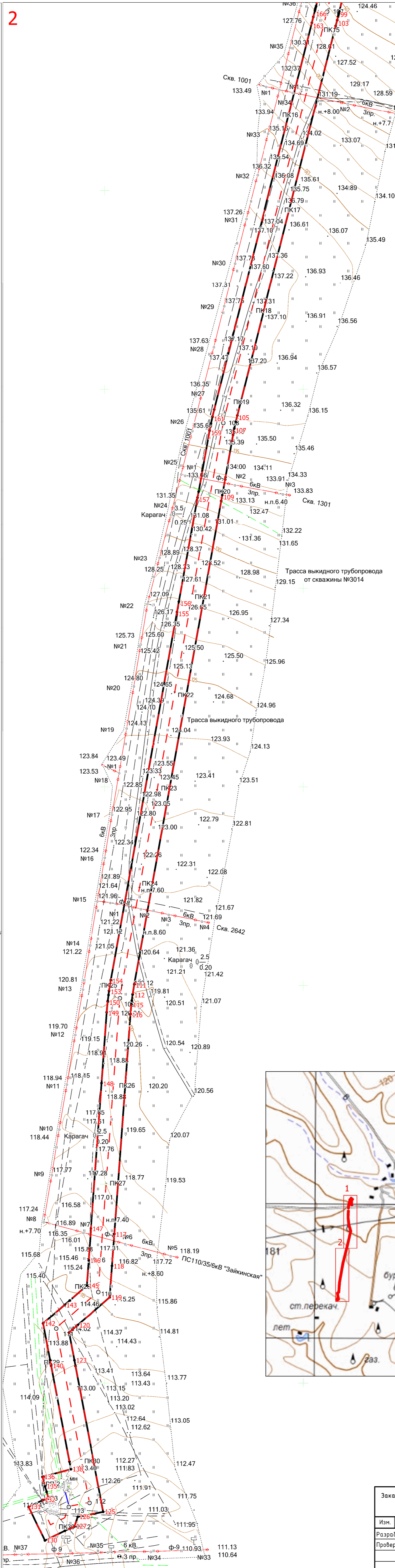
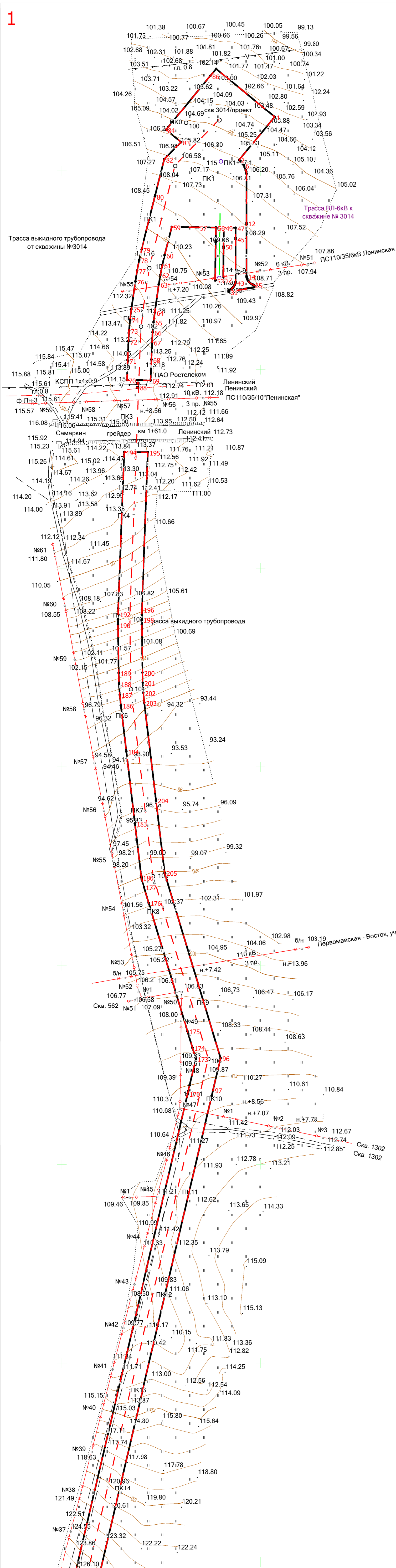
3. Контроль за исполнением настоящего постановления оставляю за собой.

Глава муниципального образования



И.А. Варламов

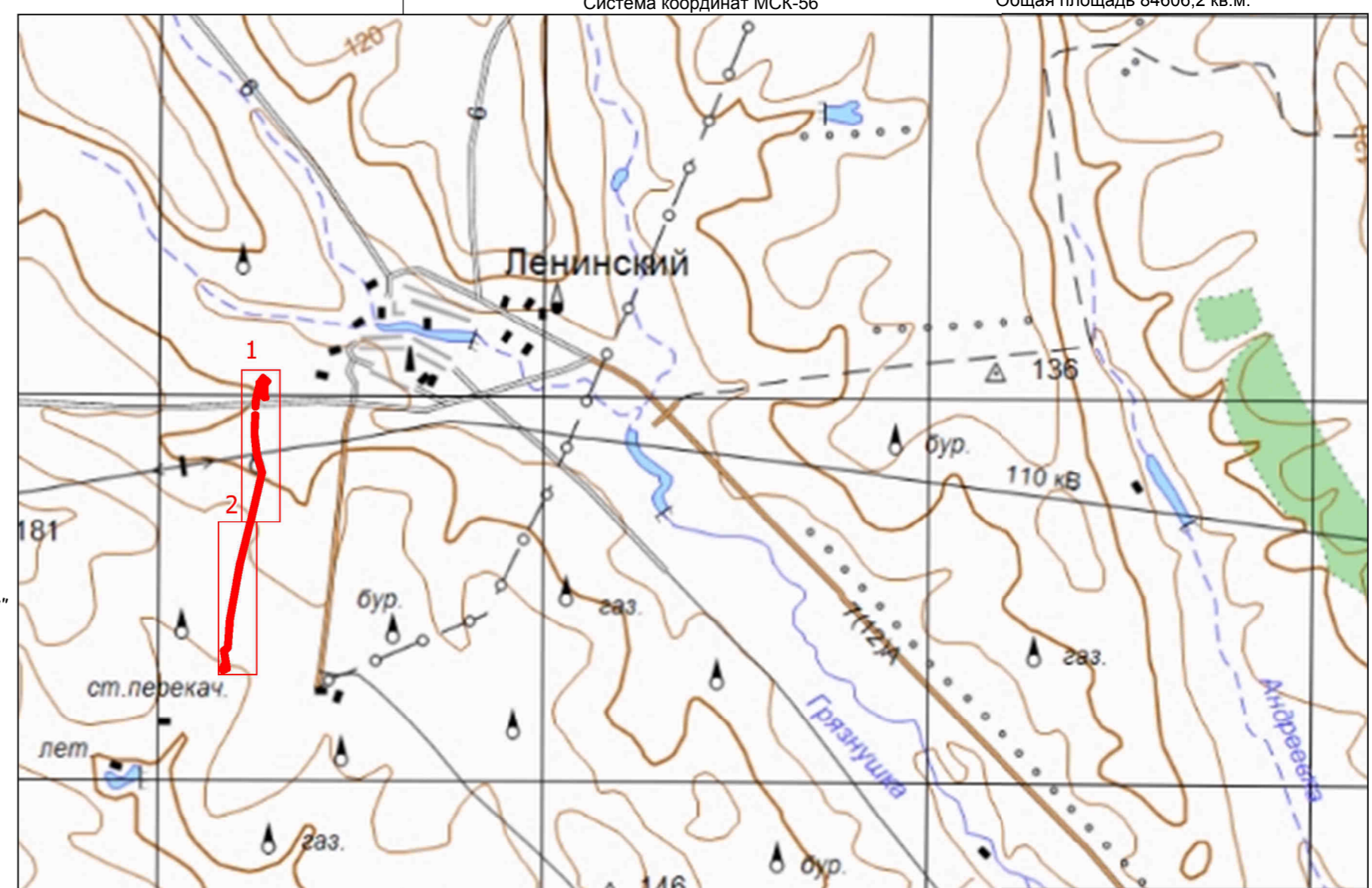
Чертеж границ зон планируемого размещения объекта строительства ПАО "Оренбургнефть":  
 4730П "Сбор нефти и газа со скважины №3014 и система заводнения скважины №3014 Зайкинско-Зоринского месторождения", на землях муниципального образования Ленинский сельсовет Первомайского района Оренбургской области



Перечень координат

1	446854,07	1253414,23	106	444967,00	1253132,02
2	446810,81	1253378,65	107	444960,45	1253130,59
3	446809,59	1253379,97	108	444953,87	1253129,34
4	446808,27	1253381,17	109	444893,26	1253118,44
5	446806,84	1253382,26	110	444887,34	1253117,38
6	446805,33	1253383,23	111	444880,91	1253109,89
7	446803,74	1253384,06	112	444390,99	1253108,28
8	446802,08	1253384,75	113	444390,56	1253108,23
9	446800,37	1253385,30	114	444384,56	1253107,46
10	446798,63	1253385,70	115	444381,02	1253107,02
11	446796,85	1253385,94	116	444371,01	1253106,11
12	446794,35	1253385,97	117	444149,72	1253100,87
13	446794,04	1253385,97	118	444117,57	1253100,52
14	446693,89	1253385,99	119	444085,96	1253100,20
15	446692,85	1253386,20	120	444057,93	1252972,72
16	446691,83	1253386,49	121	444053,51	1252967,60
17	446690,83	1253386,88	122	444050,53	1252964,14
18	446689,88	1253387,35	123	444022,61	1252969,47
19	446688,97	1253387,91	124	444016,68	1252970,60
20	446688,12	1253388,55	125	443870,07	1252998,58
21	446687,32	1253389,26	126	443865,15	1252972,80
22	446686,60	1253390,03	127	443855,66	1252969,50
23	446685,94	1253390,87	128	443853,54	1252965,11
24	446685,37	1253391,77	129	443850,56	1252959,84
25	446684,87	1253392,71	130	443841,31	1252939,82
26	446684,47	1253393,70	131	443844,99	1252923,53
27	446684,15	1253394,72	132	443841,02	1252937,95
28	446683,93	1253395,76	133	443833,34	1252943,36
29	446683,80	1253396,81	134	443890,07	1252941,53
30	446682,71	1253397,11	135	443896,02	1252939,92
31	446677,97	1253368,22	136	443905,37	1252937,39
32	446679,22	1253368,17	137	443905,99	1252939,68
33	446679,63	1253369,07	138	443913,06	1252965,94
34	446680,13	1253369,93	139	443920,63	1252964,50
35	446680,69	1253370,74	140	444016,97	1252946,11
36	446681,33	1253371,49	141	444022,90	1252944,98
37	446682,03	1253372,19	142	444059,64	1252937,97
38	446682,80	1253372,82	143	444078,33	1252959,62
39	446683,61	1253373,39	144	444082,70	1252964,69
40	446684,47	1253373,87	145	444097,64	1252981,99
41	446685,38	1253374,28	146	444123,23	1252983,86
42	446686,31	1253374,60	147	444155,32	1252986,22
43	446687,27	1253374,84	148	444301,54	1252996,95
44	446688,25	1253375,00	149	444372,76	1253002,17
45	446731,24	1253374,98	150	444383,61	1253003,16
46	446732,57	1253374,98	151	444384,05	1253003,22
47	446742,48	1253374,97	152	444390,15	1253003,99
48	446742,48	1253369,50	153	444394,41	1253004,52
49	446742,60	1253363,22	154	444405,16	1253006,26
50	446723,93	1253362,97	155	444775,81	1253072,93
51	446722,20	1253362,94	156	444786,09	1253074,78
52	446690,99	1253362,51	157	444890,77	1253093,61
53	446689,79	1253354,49	158	444896,70	1253094,68
54	446728,16	1253355,02	159	444958,11	1253105,72
55	446729,82	1253355,04	160	444965,24	1253107,09
56	446742,76	1253355,22	161	444972,34	1253108,62
57	446743,01	1253337,29	162	444979,40	1253110,32
58	446743,04	1253335,26	163	445368,59	1253208,78
59	446743,39	1253310,83	164	445374,41	1253210,25
60	446714,88	1253303,70	165	445374,42	1253210,25
61	446705,09	1253301,40	166	445380,64	1253211,82
62	446695,23	1253299,45	167	445382,26	1253212,23
63	446685,31	1253297,84	168	445383,89	1253212,63
64	446657,43	1253293,83	169	445385,52	1253213,01
65	446647,46	1253292,57	170	445870,92	1253226,83
66	446637,44	1253291,66	171	445873,57	1253227,45
67	446627,41	1253291,10	172	445879,44	1253228,83
68	446609,83	1253290,42	173	445906,05	1253230,07
69	446588,99	1253289,62	174	445917,15	1253331,72
70	446589,26	1253265,62	175	445933,92	1253326,65
71	446608,84	1253266,37	176	446063,01	1253287,67
72	446628,33	1253267,11	177	446078,82	1253282,89
73	446639,20	1253267,72	178	446085,41	1253280,90
74	446650,05	1253268,71	179	446086,92	1253280,49
75	446660,85	1253270,07	180	446088,46	1253280,17
76	446668,73	1253274,09	181	446090,02	1253279,94
77	446699,48	1253275,83	182	446090,31	1253279,90
78	446710,16	1253277,94	183	446143,03	1253273,61
79	446720,76	1253280,43	184	446215,52	1253264,96
80	446774,15	1253293,94	185	446215,56	1253264,96
81	446775,08	1253294,17	186	446261,73	1253259,45
82	446811,31	1253303,34	187	446272,57	1253258,35
83	446828,69	1253320,23	188	446283,43	1253257,63
84	446841,16	1253305,07	189	446294,32	1253257,29
85	446849,00	1253311,53	190	446343,10	1253256,60
86	446895,34	1253349,64	191	446348,55	1253256,57
87	446902,41	1253355,46	192	446353,99	1253256,64
88	446582,00	1253276,83	193	446359,44	1253256,80
89	446581,00	1253276,83	194	446516,91	1253262,84
90	446581,01	1253275,83	195	446516,59	1253286,85
91	446582,01	1253275,83	196	446538,52	1253280,78
92	446586,45	1253277,01	197	446535,49	1253280,63
93	446585,45	1253277,01	198	446348,47	1253280,57
94	446585,45	1253276,01	199	446343,44	1253280,60
95	446586,45	1253276,01	200	446294,65	1253281,28
96	445906,83	1253359,90	201	446284,61	1253281,60
97	445874,59	1253352,34	202	446274,58	1253282,27
98	445868,72	1253350,97	203	446264,57	1253283,28
99	445380,04	1253236,38	204	446166,34	1253295,00
100	445378,28	1253235,96	205	446093,16	1253303,74
101	445376,51	1253235,53	206	446092,86	1253303,77
102	445374,75	1253235,09	207	446092,69	1253303,80
103	445371,16	1253234,18	208	446092,52	1253303,83
104	445365,35	1253232,71	209	446092,35	1253303,88
105	444973,51	1253133,59	210	446085,76	1253305,87

Система координат МСК-56  
 Общая площадь 84606,2 кв.м.



Условные обозначения:

- Трасса проектируемого трубопровода;
- Трасса ВЛ-бкВ;
- Трасса проектируемого высоконапорного водовода;
- Устанавливаемые красные линии;
- Граница зоны планируемого размещения объекта ПАО "Оренбургнефть";

Примечание: устанавливаемые красные линии совпадают с границами зоны планируемого размещения объекта

Заказчик : ПАО «Оренбургнефть»				Проект планировки территории для строительства объекта ПАО «Оренбургнефть»: 4730П "Сбор нефти и газа со скважины №3014 и система заводнения скважины №3014 Зайкинско-Зоринского месторождения", на землях муниципального образования Ленинский сельсовет Первомайского района Оренбургской области				
Изм.	Лист	№ документа	Подпись	Дата	Проект планировки территории (основная часть)	Страниц	Лист	Листов
Разработал	Проверил	Чуевикс М.А.	Сидор			П	1	1
Н.Контроль				Графическая часть (Чертеж красных линий, Чертеж границ зон планируемого размещения объекта)			ООО «СамарНИПИнефть»	
				Масштаб 1:2000				



